



По вопросам продаж и поддержки обращайтесь:

Алматы (7273)495-231
Архангельск (8182)63-90-72
Астрахань (8512)99-46-04
Барнаул (3852)73-04-60
Белгород (4722)40-23-64
Брянск (4832)59-03-52
Владивосток (423)249-28-31
Волгоград (844)278-03-48
Вологда (8172)26-41-59
Воронеж (473)204-51-73
Екатеринбург (343)384-55-89
Иваново (4932)77-34-06
Ижевск (3412)26-03-58
Иркутск (395)279-98-46
Россия (495)268-04-70

Казань (843)206-01-48
Калининград (4012)72-03-81
Калуга (4842)92-23-67
Кемерово (3842)65-04-62
Киров (8332)68-02-04
Краснодар (861)203-40-90
Красноярск (391)204-63-61
Курск (4712)77-13-04
Липецк (4742)52-20-81
Магнитогорск (3519)55-03-13
Москва (495)268-04-70
Мурманск (8152)59-64-93
Набережные Челны (8552)20-53-41
Нижний Новгород (831)429-08-12
Киргизия (996)312-96-26-47

Новокузнецк (3843)20-46-81
Новосибирск (383)227-86-73
Омск (3812)21-46-40
Орел (4862)44-53-42
Оренбург (3532)37-68-04
Пенза (8412)22-31-16
Пермь (342)205-81-47
Ростов-на-Дону (863)308-18-15
Рязань (4912)46-61-64
Самара (846)206-03-16
Санкт-Петербург (812)309-46-40
Саратов (845)249-38-78
Севастополь (8692)22-31-93
Симферополь (3652)67-13-56
Казахстан (7172)727-132

Смоленск (4812)29-41-54
Сочи (862)225-72-31
Ставрополь (8652)20-65-13
Сургут (3462)77-98-35
Тверь (4822)63-31-35
Томск (3822)98-41-53
Тула (4872)74-02-29
Тюмень (3452)66-21-18
Ульяновск (8422)24-23-59
Уфа (347)229-48-12
Хабаровск (4212)92-98-04
Челябинск (351)202-03-61
Череповец (8202)49-02-64
Ярославль (4852)69-52-93



Ордена Трудового Красного Знамени

ОТКРЫТОЕ АКЦИОНЕРНОЕ ОБЩЕСТВО «АСКОЛЬД»

С 1943 года занимает ведущее место в судовом машиностроении. Ни одно судно, построенное на отечественных верфях, не спускается на воду без точных, надежных, качественных механизмов и приборов, созданных руками и интеллектом высококвалифицированных специалистов нашего предприятия. ОАО «Аскольд» предлагает своим партнерам — судостроительным фирмам разнообразную судовую технику: от пожарных стволов до сложнейшей судовой арматуры высокого давления. Среди продукции завода особое место занимают штуцерно-торцевые соединения.

В настоящее время ОАО «Аскольд», располагая полным комплектом управляемой конструкторской документации, освоил серийный выпуск штуцерно-торцевых соединений из латуни, бронзы, углеродистой, нержавеющей стали и спецсплавов, применяемых в гражданском и военном судостроении, обеспечивая три вида приемки: ОТК, МОРСКОЙ РЕГИСТР и ВОЕННАЯ ПРИЕМКА.

Технологические процессы, разрабатываемые в современных системах автоматизированного проектирования, облегчают обмен данными, повышают производительность и сокращают сроки их внедрения.





ОАО «Аскольд» — это новейшие достижения используемой техники, отвечающие технологическим потребностям производства. Обработка деталей производится на современных высокопроизводительных токарных, обрабатывающих центрах немецкого производства, фирмы DMG (Deckel Maho Gildemeister).

Бесступенчатое регулирование привода шпинделя, до 5000 об/мин, и наличие приводных инструментов обеспечивает максимально эффективные условия для механической обработки.

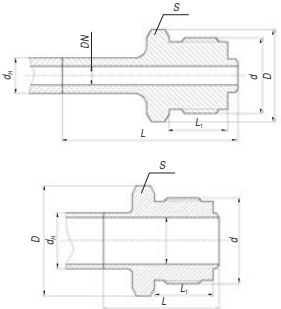
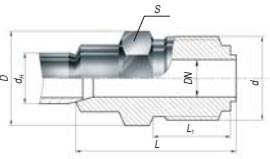
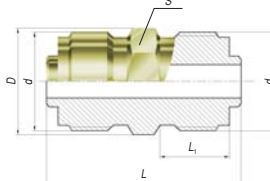
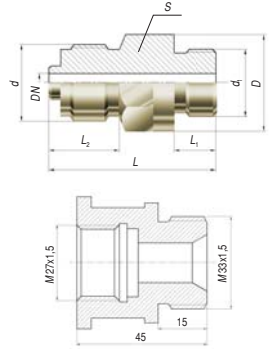
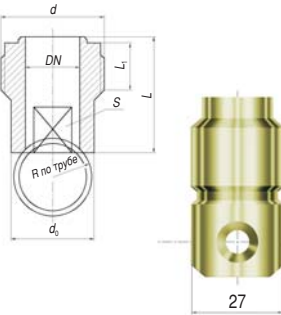
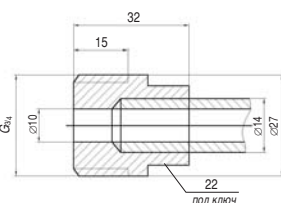
Система ЧПУ Siemens 810D, с интегрированным программным пакетом ShopTurn и режимом 3D симуляции, обеспечивают кратчайший путь от чертежа к готовому изделию. Использование данного оборудования позволяет увеличить производительность в 4—6 раз по сравнению с универсальными станками, это стало возможным благодаря совмещению на одном станке токарных и фрезерных операций и позволило значительно снизить стоимость продукции.

Продукция ОАО «Аскольд» востребована на всей территории России, а также за рубежом.

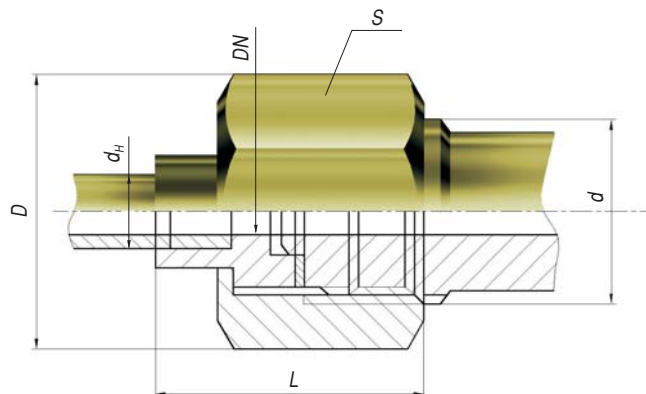
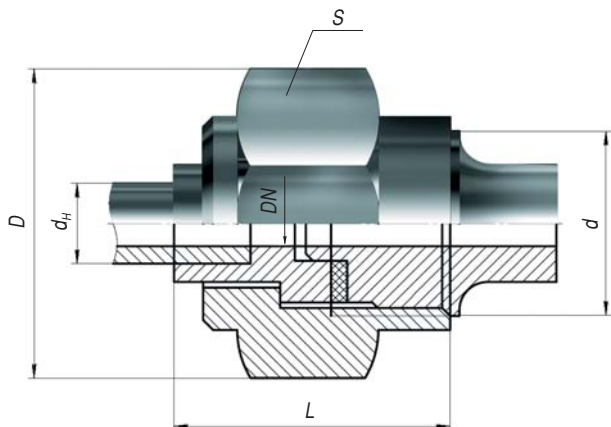
Поставщиком штуцерно-торцевых соединений является ООО «ТД «Спецкомплектресурс».



<p style="writing-mode: vertical-rl; transform: rotate(180deg);">Соединения штуцерно-торцевые накидные</p>		Соединения штуцерно-торцевые накидные внахлестку 6
		Соединения штуцерно-торцевые накидные внахлестку со стопорением..... 8
		Соединения штуцерно-торцевые накидные встык 8
		Соединения штуцерно-торцевые накидные встык со стопорением..... 10
		Соединение штуцерно-торцевое накидное 10
		Соединения штуцерно-торцевые накидные для манометра 11
		Соединения штуцерно-торцевые накидные переходные..... 12
		Соединения штуцерно-торцевые накидные переходные встык..... 12
		Соединения штуцерно-торцевые накидные переходные встык со стопорением 14
Соединения штуцерно-торцевые накидные переходные внахлестку 15		
<p style="writing-mode: vertical-rl; transform: rotate(180deg);">Соединения штуцерно-торцевые ввертные</p>		Соединения штуцерно-торцевые ввертные для манометра 18
<p style="writing-mode: vertical-rl; transform: rotate(180deg);">Соединения штуцерные накидные</p>		Соединения штуцерные накидные 18
		Соединение накидное к крану писсуара 20
		Соединения штуцерные накидные переходные..... 20
		Соединения штуцерные накидные со стопорением 21
		Соединения штуцерные накидные переходные с резиновым кольцом со стопорением..... 22
		Соединения штуцерные накидные с резиновым кольцом со стопорением..... 22
<p style="writing-mode: vertical-rl; transform: rotate(180deg);">Соединения штуцерные ввертные</p>		Соединение штуцерное ввертное..... 23

Штуцера промежуточные		Штуцера промежуточные встык24
		Штуцера промежуточные внахлестку25
		Штуцера промежуточные27
		Штуцера промежуточные под стопорение28
		Штуцера промежуточные с резиновым кольцом со стопорением29
Штуцера путевые		Штуцера путевые30
Штуцера ввертные		Штуцера ввертные30
		Штуцера ввертные с цапковым концом под метрическую резьбу32
		Штуцера ввертные с цапковым концом под трубную резьбу34
		Штуцера ввертные переходные с цапковым концом35
Штуцера переходные		Штуцера переходные36
		Штуцер проходной37
		Штуцер переходный под термометр37
Штуцера ответвительные		Штуцера ответвительные38
		Штуцера ответвительные внахлестку42
		Штуцера ответвительные встык43
		Штуцера ответвительные со стопорением45
		Штуцера ответвительные под резиновое кольцо со стопорением45
		Штуцера ответвительные двойные46
		Штуцера ответвительные с пробкой для спуска воздуха47
Штуцера специальные		Штуцер специальный48
		Штуцер под гайку РС, наконечник48

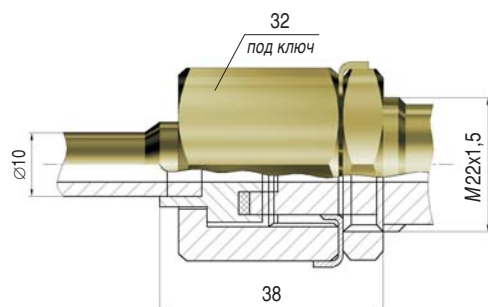
СОЕДИНЕНИЯ ШТУЦЕРНО-ТОРЦЕВЫЕ НАКИДНЫЕ ВНАХЛЕСТКУ



№ п/п	Обозначение	Материал	Проводимая среда	DN	PN (кгс/см ²)
1	ИТШЛ.302615.085 (556-01.069-1)	сталь	морская вода	3	100
2	ИТШЛ.302615.085-01 (556-01.069-2)	сталь	морская вода	6	100
3	ИТШЛ.302615.085-02 (556-01.069-3)	сталь	морская вода	10	100
4	ИТШЛ.302615.085-03 (556-01.069-4)	сталь	морская вода	15	100
5	ИТШЛ.302615.085-04 (556-01.069-5)	сталь	морская вода	20	100
6	ИТШЛ.302615.085-05 (556-01.069-6)	сталь	морская вода	25	100
7	ИТШЛ.302615.085-06 (556-01.069-7)	сталь	морская вода	32	100
8	ИТШЛ.302615.085-07 (556-01.069-8)	сталь	пар до 400°С	3	100
9	ИТШЛ.302615.085-08 (556-01.069-9)	сталь	пар до 400°С	6	100
10	ИТШЛ.302615.085-09 (556-01.069-10)	сталь	пар до 400°С	10	100
11	ИТШЛ.302615.085-10 (556-01.069-11)	сталь	пар до 400°С	15	100
12	ИТШЛ.302615.085-11 (556-01.069-12)	сталь	пар до 400°С	20	100
13	ИТШЛ.302615.085-12 (556-01.069-13)	сталь	пар до 400°С	25	100
14	ИТШЛ.302615.085-13 (556-01.069-14)	сталь	пар до 400°С	32	100
15	ИТШЛ.302615.086 (556-01.070-01)	кор.сталь 08X18H10T	дистилат воздух	3	100
16	ИТШЛ.302615.086-01 (556-01.070-02)	кор.сталь 08X18H10T	дистилат воздух	6	100
17	ИТШЛ.302615.086-02 (556-01.070-03)	кор.сталь 08X18H10T	дистилат воздух	10	100
18	ИТШЛ.302615.086-03 (556-01.070-04)	кор.сталь 08X18H10T	дистилат воздух	15	100
19	ИТШЛ.302615.086-04 (556-01.070-05)	кор.сталь 08X18H10T	дистилат воздух	20	100
20	ИТШЛ.302615.086-05 (556-01.070-06)	кор.сталь 08X18H10T	дистилат воздух	25	100
21	ИТШЛ.302615.086-06 (556-01.070-07)	кор.сталь 08X18H10T	дистилат воздух	32	100
22	ИТШЛ.302615.086-07 (556-01.070-08)	кор.сталь 08X18H10T	пар до 400°С	3	100

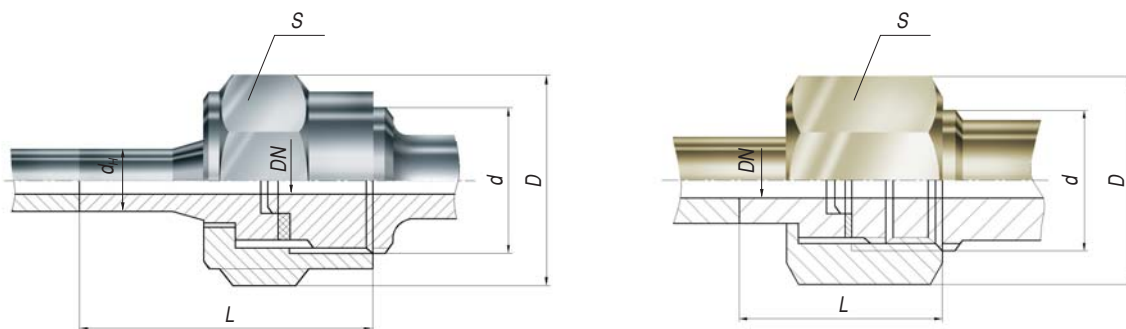
№ п/п	Обозначение	Материал	Проводимая среда	DN	PN (кгс/см ²)
23	ИТШЛ.302615.086-08 (556-01.070-09)	кор.сталь 08Х18Н10Т	пар до 400°С	6	100
24	ИТШЛ.302615.086-09 (556-01.070-10)	кор.сталь 08Х18Н10Т	пар до 400°С	10	100
25	ИТШЛ.302615.086-10 (556-01.070-11)	кор.сталь 08Х18Н10Т	пар до 400°С	15	100
26	ИТШЛ.302615.086-11 (556-01.070-12)	кор.сталь 08Х18Н10Т	пар до 400°С	20	100
27	ИТШЛ.302615.086-12 (556-01.070-13)	кор.сталь 08Х18Н10Т	пар до 400°С	25	100
28	ИТШЛ.302615.086-13 (556-01.070-14)	кор.сталь 08Х18Н10Т	пар до 400°С	32	100
29	ИТШЛ.302615.087 (556-01.071-1)	латунь	конден., масл. фр., воздух, пар до 250°С, негор. жидкости	3	100
30	ИТШЛ.302615.087-01 (556-01.071-2)	латунь		6	100
31	ИТШЛ.302615.087-02 (556-01.071-3)	латунь		10	100
32	ИТШЛ.302615.087-03 (556-01.071-4)	латунь		15	100
33	ИТШЛ.302615.087-04 (556-01.071-5)	латунь		20	100
34	ИТШЛ.302615.087-05 (556-01.071-6)	латунь		25	100
35	ИТШЛ.302615.087-06 (556-01.071-7)	латунь		32	100
36	ИТШЛ.302615.088 (556-01.072-1)	бронза БрАЖНМц9-4-4-1	морская вода	3	100
37	ИТШЛ.302615.088-01 (556-01.072-2)	бронза БрАЖНМц9-4-4-1	морская вода	6	100
38	ИТШЛ.302615.088-02 (556-01.072-3)	бронза БрАЖНМц9-4-4-1	морская вода	10	100
39	ИТШЛ.302615.088-03 (556-01.072-4)	бронза БрАЖНМц9-4-4-1	морская вода	15	100
40	ИТШЛ.302615.088-04 (556-01.072-5)	бронза БрАЖНМц9-4-4-1	морская вода	20	100
41	ИТШЛ.302615.088-05 (556-01.072-6)	бронза БрАЖНМц9-4-4-1	морская вода	25	100
42	ИТШЛ.302615.088-06 (556-01.072-7)	бронза БрАЖНМц9-4-4-1	морская вода	32	100
43	ИТШЛ.302615.089 (556-35.2401)	бронза БрАМц9-2	конден., масл. фр., воздух, пар до 250°С, негор. жидкости	3	100
44	ИТШЛ.302615.089-01 (556-35.2401-01)	бронза БрАМц9-2		6	100
45	ИТШЛ.302615.089-02 (556-35.2401-02)	бронза БрАМц9-2		10	100
46	ИТШЛ.302615.089-03 (556-35.2401-03)	бронза БрАМц9-2		15	100
47	ИТШЛ.302615.089-04 (556-35.2401-04)	бронза БрАМц9-2		20	100
48	ИТШЛ.302615.089-05 (556-35.2401-05)	бронза БрАМц9-2		25	100
49	ИТШЛ.302615.089-06 (556-35.2401-06)	бронза БрАМц9-2		32	100
50	ИТШЛ.302615.090 (556-03.374)	кор. сталь	дистиллят, бидистиллят температурой $t \leq 120^{\circ}\text{C}$, негорючие жидкости системы гидравлики	3	200
51	ИТШЛ.302615.091 (556-03.373)	сталь	углекислота	3	160
52	ИТШЛ.302615.091-01 (556-03.373-01)	сталь	масло, негорючие жидкости системы гидравлики	3	160
53	ИТШЛ.302615.092 (556-03.375)	бронза	масло, нег. жид.	3	160
54	ИТШЛ.302615.092-01 (556-03.375-01)	бронза	масло, нег. жид.	6	160
55	ИТШЛ.302615.092-02 (556-03.375-02)	бронза	масло, нег. жид.	10	160

СОЕДИНЕНИЯ ШТУЦЕРНО-ТОРЦЕВЫЕ НАКИДНЫЕ ВНАХЛЕСТКУ СО СТОПОРЕНИЕМ



№ п/п	Обозначение	Материал	Проводимая среда	DN	PN (кгс/см ²)
56	ИТШЛ.302614.004 (556-35.2185)	бронза	морская вода	6	40

СОЕДИНЕНИЯ ШТУЦЕРНО-ТОРЦЕВЫЕ НАКИДНЫЕ ВСТЫК

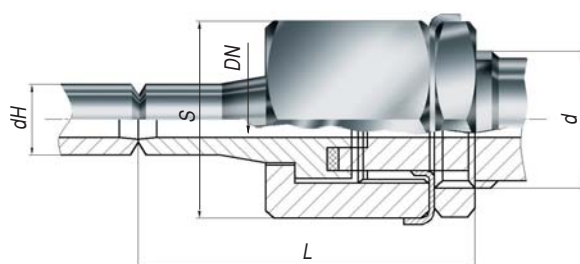


№ п/п	Обозначение	Материал	Проводимая среда	DN	PN (кгс/см ²)
57	ИТШЛ.302615.093 (556-01.073-2)	сталь	морская и пресная вода, воздух, тяжелые нефтепродукты, масляные фракции	10	100
58	ИТШЛ.302615.093-01 (556-01.073-3)	сталь		15	100
59	ИТШЛ.302615.093-02 (556-01.073-4)	сталь		20	100
60	ИТШЛ.302615.093-03 (556-01.073-5)	сталь		25	100
61	ИТШЛ.302615.093-04 (556-01.073-6)	сталь		32	100
62	ИТШЛ.302615.093-05 (556-01.073-8)	сталь	пар до 400°C	10	100
63	ИТШЛ.302615.093-06 (556-01.073-9)	сталь	пар до 400°C	15	100

№ п/п	Обозначение	Материал	Проводимая среда	DN	PN (кгс/см ²)
64	ИТШЛ.302615.093-07 (556-01.073-10)	сталь	пар до 400°С	20	100
65	ИТШЛ.302615.093-08 (556-01.073-11)	сталь	пар до 400°С	25	100
66	ИТШЛ.302615.093-09 (556-01.073-12)	сталь	пар до 400°С	32	100
67	ИТШЛ.302615.094 (556-01.074-01)	кор. сталь 08х18н10т	вода дист., конд., самин, воздух, негор. жидк. сист. гидр., легкие нефт. прод. масляные фр., пар до 250°С	10	100
68	ИТШЛ.302615.094-01 (556-01.074-02)			15	100
69	ИТШЛ.302615.094-02 (556-01.074-03)			20	100
70	ИТШЛ.302615.094-03 (556-01.074-04)			25	100
71	ИТШЛ.302615.094-04 (556-01.074-05)			32	100
72	ИТШЛ.302615.094-05 (556-01.074-06)		пар от 251°С до 400°С	10	100
73	ИТШЛ.302615.094-06 (556-01.074-07)			15	100
74	ИТШЛ.302615.094-07 (556-01.074-08)			20	100
75	ИТШЛ.302615.094-08 (556-01.074-09)			25	100
76	ИТШЛ.302615.094-09 (556-01.074-10)			32	100
77	ИТШЛ.302615.095 (556-35.2560)		вода дист., конд., самин, воздух, негор. жидк. сист. гидр., легкие нефт. прод. масляные фр., пар до 250°С	10	100
78	ИТШЛ.302615.095-01 (556-35.2560-01)			15	100
79	ИТШЛ.302615.095-02 (556-35.2560-02)			20	100
80	ИТШЛ.302615.095-03 (556-35.2560-03)			25	100
81	ИТШЛ.302615.095-04 (556-35.2560-04)			32	100
82	ИТШЛ.302615.095-05 (556-35.2560-05)			10	100
83	ИТШЛ.302615.095-06 (556-35.2560-06)			15	100
84	ИТШЛ.302615.095-07 (556-35.2560-07)			20	100
85	ИТШЛ.302615.095-08 (556-35.2560-08)		25	100	
86	ИТШЛ.302615.095-09 (556-35.2560-09)		32	100	
87	ИТШЛ.302615.096 (556-03.377)	кор. сталь	дистиллят, бидистиллят температурой $t \leq 120^{\circ}\text{C}$, негорючие жидкости системы гидравлики	6	200
88	ИТШЛ.302615.097 (556-03.378)	кор. сталь		10	200
89	ИТШЛ.302615.097-01 (556-03.378-01)	кор. сталь		15	200
90	ИТШЛ.302615.097-02 (556-03.378-02)	кор. сталь		20	200
91	ИТШЛ.302615.097-03 (556-03.378-03)	кор. сталь		25	200
92	ИТШЛ.302615.097-04 (556-03.378-04)	кор. сталь		32	200
93	ИТШЛ.302615.098 (556-03.376)	сталь	углекислота	6	160
94	ИТШЛ.302615.098-05 (556-03.376-05)	сталь	углекислота	32	160
95	ИТШЛ.302615.098-07 (556-03.376-07)	сталь	углекислота	10	160
96	ИТШЛ.302615.098-08 (556-03.376-08)	сталь	углекислота	15	160
97	ИТШЛ.302615.098-09 (556-03.376-09)	сталь	углекислота	20	160
98	ИТШЛ.302615.098-10 (556-03.376-10)	сталь	углекислота	25	160
99	ИТШЛ.302615.098-11 (556-03.376-11)	сталь	углекислота	32	160
100	ИТШЛ.302615.099 (556-03.380)	бронза	масло, нег. жид.	15	160
101	ИТШЛ.302615.099-01 (556-03.380-01)	бронза	масло, нег. жид.	20	160
102	ИТШЛ.302615.099-02 (556-03.380-02)	бронза	масло, нег. жид.	25	160
103	ИТШЛ.302615.099-03 (556-03.380-03)	бронза	масло, нег. жид.	32	160

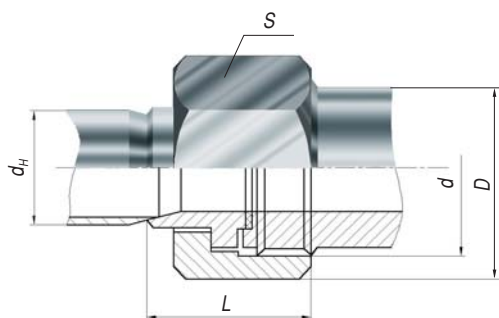
№ п/п	Обозначение	Материал	Проводимая среда	DN	PN (кгс/см ²)
104	ИТШЛ.302615.115 (556-01.115-1)	кор.сталь 08X18H10T	дист. вода, конденсат, самин, легкие нефт. прод., масляные фр., жидкость ПГВ ГОСТ 25821-83, воздух, пар до 250°C		100
105	ИТШЛ.302615.115-01 (556-01.115-2)	кор.сталь 08X18H10T	пар до 400°C		100

СОЕДИНЕНИЯ ШТУЦЕРНО-ТОРЦЕВЫЕ НАКИДНЫЕ ВСТЫК СО СТОПОРЕНИЕМ



№ п/п	Обозначение	Материал	Проводимая среда	DN	PN (кгс/см ²)
106	ИТШЛ.302614.006 (556-35.2164)	кор.сталь 08X18H10T	воздух, водный раствор спирта, воздух с примесями, азот с примесями, кислород, азот	10	100
107	ИТШЛ.302614.007 (556-35.2175)	кор.сталь 08X18H10T		20	100
108	ИТШЛ.302614.008 (556-35.2170)	кор.сталь 08X18H10T		32	100

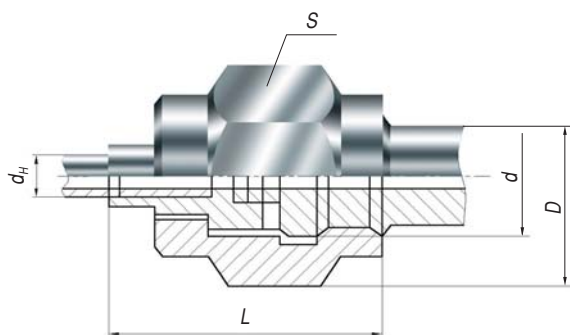
СОЕДИНЕНИЯ ШТУЦЕРНО-ТОРЦЕВЫЕ НАКИДНЫЕ



№ п/п	Обозначение	Материал	Проводимая среда	DN	PN (кгс/см ²)
109	ИТШЛ.302614.003 (556-35.2550)	спецсплав	угл. газ, водород и их смесь	6	250

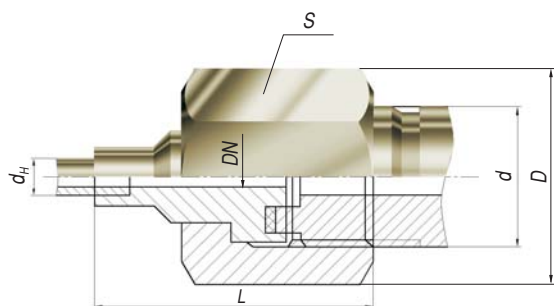
№ п/п	Обозначение	Материал	Проводимая среда	DN	PN (кгс/см ²)
110	ИТШЛ.302614.003-01 (556-35.2550-01)	спецсплав	угл. газ, водород и их смесь	10	250
111	ИТШЛ.302614.003-02 (556-35.2550-02)	спецсплав		15	250
112	ИТШЛ.302614.003-03 (556-35.2550-03)	спецсплав		20	250
113	ИТШЛ.302614.003-04 (556-35.2550-04)	спецсплав		25	250
114	ИТШЛ.302614.003-05 (556-35.2550-05)	спецсплав		32	250

СОЕДИНЕНИЯ ШТУЦЕРНО-ТОРЦЕВЫЕ НАКИДНЫЕ ДЛЯ МАНОМЕТРА



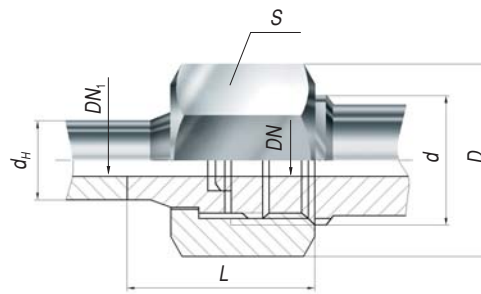
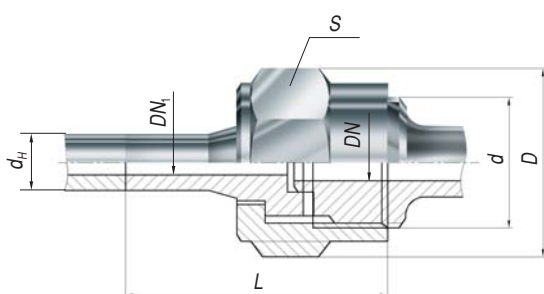
№ п/п	Обозначение	Материал	Проводимая среда	DN	PN (кгс/см ²)
115	ИТШЛ.302615.135 (556-35.454)	сталь	вода пресная, воздух, масло, легкие и тяжелые нефтепрод., пар t=400°C	3	50
116	ИТШЛ.302615.136 (556-35.456)	сталь		6	50
117	ИТШЛ.302615.166 (556-35.2439)	спецсплав	морская вода, масло, дистиллят, бидистиллят, конденсат, воздух, легкие и тяжелые нефтепрод., жидкости сист. Гидр., вода питьевая, пар t≤320°C	6	200
118	ИТШЛ.302615.137 (556-35.1683)	кор. сталь	дистиллят t≤250°C	3	200
119	ИТШЛ.302615.138 (556-35.2437)	кор. сталь	вода пресная, воздух, масло, пар t≤400°C	3	200
120	ИТШЛ.302615.139 (556-35.2438)	кор. сталь		6	200
121	ИТШЛ.302615.140 (556-35.2077)	бронза БрАЖНМц9-4-4-1	морская вода	3	100
122	ИТШЛ.302615.141 (556-35.2433)	бронза БрАЖНМц9-4-4-2	морская вода	3	100
123	ИТШЛ.302615.142 (556-35.2434)	бронза БрАЖНМц9-4-4-3	морская вода	6	100
124	ИТШЛ.302615.143 (556-35.1103)	бронза БрАМц9-2	масло	3	160
125	ИТШЛ.302615.144 (556-35.2435)	бронза БрАМц9-3	вода пресная, конденсат, воздух, масло, легкие и тяж. нефтепрод., жидкость ПГВ ГОСТ 25821-83, пар t≤200°C	3	160
126	ИТШЛ.302615.144 (556-35.2436)	бронза БрАМц9-4		6	160

СОЕДИНЕНИЯ ШТУЦЕРНО-ТОРЦЕВЫЕ НАКИДНЫЕ ПЕРЕХОДНЫЕ



№ п/п	Обозначение	Материал	Проводимая среда	DN	PN (кгс/см ²)
127	ИТШЛ.302614.009 (556-35.2723)	бронза	медицинский кислород ГОСТ 5583-78, гелий по ТУ 51-940-80, гелио-кислор. смесь, гелиовозд. смесь, воздух	6/3	200
128	ИТШЛ.302614.009-01 (556-35.2723-01)	бронза	медицинский кислород ГОСТ 5583-78, гелий по ТУ 51-940-80, гелио-кислор. смесь, гелиовозд. смесь, воздух	10/3	200
129	ИТШЛ.302614.009-02 (556-35.2723-02)	бронза		10/6	200
130	ИТШЛ.302614.009-03 (556-35.2723-03)	бронза		15/10	100
131	ИТШЛ.302614.009-04 (556-35.2723-04)	бронза		20/15	100
132	ИТШЛ.302614.009-05 (556-35.2723-05)	бронза		20/6	100
133	ИТШЛ.302614.009-06 (556-35.2723-06)	бронза		20/10	100
134	ИТШЛ.302614.009-07 (556-35.2723-07)	бронза		32/6	100
135	ИТШЛ.302614.009-08 (556-35.2723-08)	бронза		32/10	100
136	ИТШЛ.302614.009-09 (556-35.2723-09)	бронза		32/20	100

СОЕДИНЕНИЯ ШТУЦЕРНО-ТОРЦЕВЫЕ НАКИДНЫЕ ПЕРЕХОДНЫЕ ВСТЫК

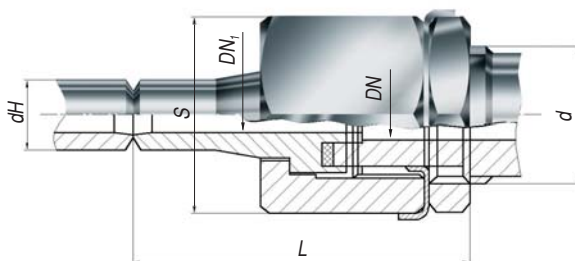


№ п/п	Обозначение	Материал	Проводимая среда	DN	PN (кгс/см ²)
137	ИТШЛ.302615.109 (556-01.079-3)	сталь	вода морская и пресная, воздух, тяжелые нефтепрод., масло	15/10	100

№ п/п	Обозначение	Материал	Проводимая среда	DN	PN (кгс/см ²)
138	ИТШЛ.302615.109-01 (556-01.079-4)	сталь	вода морская и пресная, воздух, тяжелые нефтепрод., масло	20/10	100
139	ИТШЛ.302615.109-02 (556-01.079-5)	сталь		20/15	100
140	ИТШЛ.302615.109-03 (556-01.079-6)	сталь		25/15	100
141	ИТШЛ.302615.109-04 (556-01.079-7)	сталь		25/20	100
142	ИТШЛ.302615.109-05 (556-01.079-8)	сталь		32/20	100
143	ИТШЛ.302615.109-07 (556-01.079-9)	сталь		32/25	100
144	ИТШЛ.302615.109-08 (556-01.079-12)	сталь	пар до 400°C	15/10	100
145	ИТШЛ.302615.109-09 (556-01.079-13)	сталь	пар до 400°C	20/10	100
146	ИТШЛ.302615.109-10 (556-01.079-14)	сталь	пар до 400°C	20/15	100
147	ИТШЛ.302615.109-11 (556-01.079-15)	сталь	пар до 400°C	25/15	100
148	ИТШЛ.302615.109-12 (556-01.079-16)	сталь	пар до 400°C	25/20	100
149	ИТШЛ.302615.109-13 (556-01.079-17)	сталь	пар до 400°C	32/20	100
150	ИТШЛ.302615.109-014 (556-01.079-18)	сталь	пар до 400°C	32/25	100
151	ИТШЛ.302615.110 (556-01.080-01)	кор. сталь 08x18н10т	вода дист., конд., самин, воздух, негор. жидк. сист. гидр., легкие нефт. прод. масляные фр., пар до 250°C	15/10	100
152	ИТШЛ.302615.110-01 (556-01.080-02)	кор. сталь 08x18н10т		20/10	100
153	ИТШЛ.302615.110-02 (556-01.080-03)	кор. сталь 08x18н10т		20/15	100
154	ИТШЛ.302615.110-03 (556-01.080-04)	кор. сталь 08x18н10т		25/15	100
155	ИТШЛ.302615.110-04 (556-01.080-05)	кор. сталь 08x18н10т		25/20	100
156	ИТШЛ.302615.110-05 (556-01.080-06)	кор. сталь 08x18н10т		32/20	100
157	ИТШЛ.302615.110-06 (556-01.080-07)	кор. сталь 08x18н10т	32/25	100	
158	ИТШЛ.302615.110-07 (556-01.080-08)	кор. сталь 08x18н10т	пар с температурой от 251°C до 400°C	15/10	100
159	ИТШЛ.302615.110-08 (556-01.080-09)	кор. сталь 08x18н10т		20/10	100
160	ИТШЛ.302615.110-09 (556-01.080-10)	кор. сталь 08x18н10т		20/15	100
161	ИТШЛ.302615.110-010 (556-01.080-11)	кор. сталь 08x18н10т		25/15	100
162	ИТШЛ.302615.110-011 (556-01.080-12)	кор. сталь 08x18н10т		25/20	100
163	ИТШЛ.302615.110-012 (556-01.080-13)	кор. сталь 08x18н10т		32/20	100
164	ИТШЛ.302615.110-013 (556-01.080-14)	кор. сталь 08x18н10т	32/25	100	
165	ИТШЛ.302615.111 (556-35.2561)	кор. сталь 08x18н10т	вода дист., конд., самин, воздух, негор. жидк. сист. гидр., легкие нефт. прод. масляные фр., пар до 250°C	15/10	100
166	ИТШЛ.302615.111-01 (556-35.2561-01)	кор. сталь 08x18н10т		20/10	100
167	ИТШЛ.302615.111-02 (556-35.2561-02)	кор. сталь 08x18н10т		20/15	100
168	ИТШЛ.302615.111-03 (556-35.2561-03)	кор. сталь 08x18н10т		25/15	100
169	ИТШЛ.302615.111-04 (556-35.2561-04)	кор. сталь 08x18н10т		25/20	100
170	ИТШЛ.302615.111-05 (556-35.2561-05)	кор. сталь 08x18н10т		32/20	100
171	ИТШЛ.302615.111-06 (556-35.2561-06)	кор. сталь 08x18н10т	32/25	100	
172	ИТШЛ.302615.111-07 (556-35.2561-07)	кор. сталь 08x18н10т	пар с температурой от 251°C до 400°C	15/10	100
173	ИТШЛ.302615.111-08 (556-35.2561-08)	кор. сталь 08x18н10т		20/10	100
174	ИТШЛ.302615.111-09 (556-35.2561-09)	кор. сталь 08x18н10т		20/15	100
175	ИТШЛ.302615.111-10 (556-35.2561-10)	кор. сталь 08x18н10т		25/15	100
176	ИТШЛ.302615.111-11 (556-35.2561-11)	кор. сталь 08x18н10т		25/20	100
177	ИТШЛ.302615.111-13 (556-35.2561-12)	кор. сталь 08x18н10т		32/20	100
178	ИТШЛ.302615.111-13 (556-35.2561-13)	кор. сталь 08x18н10т	32/25	100	
179	ИТШЛ.302615.112 (556-03.386)	кор. сталь 08x18н10т	дистилят, бидистилят t≤120°C, масло, негор. жидк. сист. гидр.	15/10	200
180	ИТШЛ.302615.112-01 (556-03.386-01)	кор. сталь 08x18н10т		20/10	200

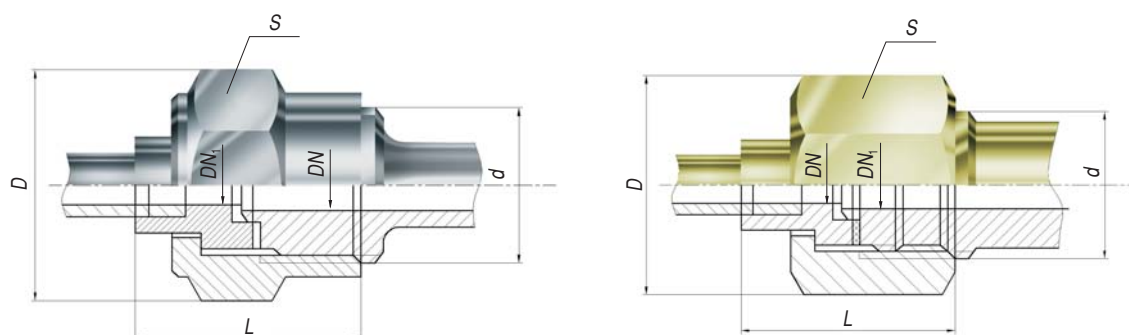
№ п/п	Обозначение	Материал	Проводимая среда	DN	PN (кгс/см ²)
181	ИТШЛ.302615.112-02 (556-03.386-02)	кор. сталь 08х18н10т	дистиллят, бидистиллят t≤120°C, масло, негор. жидк. сист. гидр.	20/15	200
182	ИТШЛ.302615.112-03 (556-03.386-03)	кор. сталь 08х18н10т		25/15	200
183	ИТШЛ.302615.112-04 (556-03.386-04)	кор. сталь 08х18н10т		25/20	200
184	ИТШЛ.302615.112-05 (556-03.386-05)	кор. сталь 08х18н10т		32/20	200
185	ИТШЛ.302615.112-06 (556-03.386-06)	кор. сталь 08х18н10т		32/25	200
186	ИТШЛ.302615.113 (556-03.384)	сталь	углекислота	15/10	160
187	ИТШЛ.302615.113-03 (556-03.384-03)	сталь	углекислота	25/15	160
188	ИТШЛ.302615.113-05 (556-03.384-05)	сталь	углекислота	32/20	160
189	ИТШЛ.302615.113-06 (556-03.384-06)	сталь	углекислота	32/25	160
190	ИТШЛ.302615.113-07 (556-03.384-07)	сталь	масло, нег. жид. сист. гидр.	15/10	160
191	ИТШЛ.302615.113-09 (556-03.384-09)	сталь		20/15	160
192	ИТШЛ.302615.113-10 (556-03.384-10)	сталь		25/15	160
193	ИТШЛ.302615.113-11 (556-03.384-11)	сталь		25/20	160
194	ИТШЛ.302615.113-12 (556-03.384-12)	сталь		32/20	160
195	ИТШЛ.302615.113-13 (556-03.384-13)	сталь	32/25	160	
196	ИТШЛ.302615.129 (556-35.2380)	кор. сталь 08х18н10т	масло, жидк. ПГВ	1/6	200
197	ИТШЛ.302615.130 (556-35.1775)	спецсплав	маслян. фрак.	40/32	160
198	ИТШЛ.302615.130 (556-35.1775)	спецсплав	маслян. фрак.	40/32	40
199	ИТШЛ.302615.131 (556-01.116-1)	кор. сталь 08х18н10т	дист. вода, конд, самин, легкие нефт. прод., мас льяные фр., жидкость ПГВ ГОСТ 25821-83, воздух, пар до 250°C	10х6	100
200	ИТШЛ.302615.131-01 (556-01.116-2)	кор. сталь 08х18н10т		15х6	100
201	ИТШЛ.302615.131-02 (556-01.116-3)	кор. сталь 08х18н10т	пар до 400°C	10х6	100
202	ИТШЛ.302615.131-03 (556-01.116-4)	кор. сталь 08х18н10т	пар до 400°C	15х6	100

СОЕДИНЕНИЯ ШТУЦЕРНО-ТОРЦЕВЫЕ НАКИДНЫЕ ПЕРЕХОДНЫЕ ВСТЫК СО СТОПОРЕНИЕМ



№ п/п	Обозначение	Материал	Проводимая среда	DN	PN (кгс/см ²)
203	ИТШЛ.302615.132 (556-35.2176)	кор. сталь 08х18н10т	воздух, водный раствор спирта, воздух с примесями, азот с примесями, кислород, азот	10х6	100
204	ИТШЛ.302615.133 (556-35.2199)	кор. сталь 08х18н10т		15х6	100
205	ИТШЛ.302615.134 (556-35.2463)	кор. сталь 08х18н10т		20х15	100
206	ИТШЛ.302615.134-01 (556-35.2463-01)	кор. сталь 08х18н10т		32х25	100

СОЕДИНЕНИЯ ШТУЦЕРНО-ТОРЦЕВЫЕ НАКИДНЫЕ ПЕРЕХОДНЫЕ ВНАХЛЕСТКУ

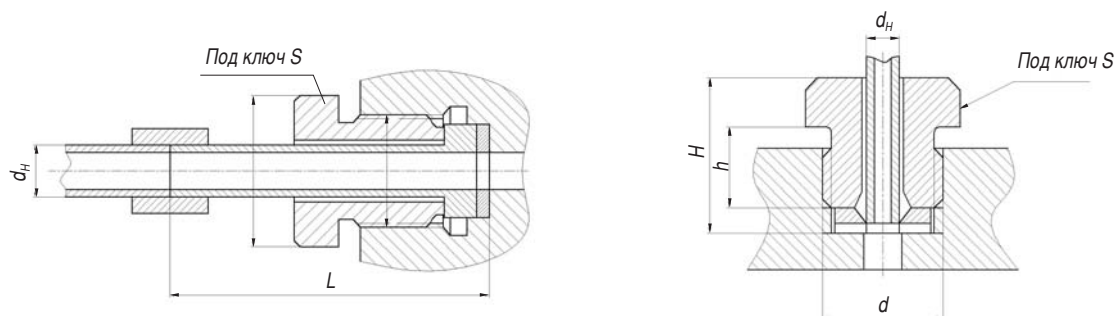


№ п/п	Обозначение	Материал	Проводимая среда	DN	PN (кгс/см ²)
207	ИТШЛ.302615.101 (556-01.075-01)	сталь	вода морская и пресная, воздух, тяжелые нефтепрод., масло	6/3	100
208	ИТШЛ.302615.101-01 (556-01.075-02)	сталь		10/3	100
209	ИТШЛ.302615.101-02 (556-01.075-03)	сталь		10/6	100
210	ИТШЛ.302615.101-03 (556-01.075-04)	сталь		15/6	100
211	ИТШЛ.302615.101-04 (556-01.075-05)	сталь		15/10	100
212	ИТШЛ.302615.101-05 (556-01.075-06)	сталь		20/10	100
213	ИТШЛ.302615.101-06 (556-01.075-07)	сталь		20/15	100
214	ИТШЛ.302615.101-07 (556-01.075-08)	сталь		25/15	100
215	ИТШЛ.302615.101-08 (556-01.075-09)	сталь		25/20	100
216	ИТШЛ.302615.101-09 (556-01.075-10)	сталь		32/20	100
217	ИТШЛ.302615.101-10 (556-01.075-11)	сталь	32/25	100	
218	ИТШЛ.302615.101-11 (556-01.075-12)	сталь	пар до 400°С	6/3	100
219	ИТШЛ.302615.101-12 (556-01.075-13)	сталь	пар до 400°С	10/3	100
220	ИТШЛ.302615.101-13 (556-01.075-14)	сталь	пар до 400°С	10/6	100
221	ИТШЛ.302615.101-14 (556-01.075-15)	сталь	пар до 400°С	15/6	100
222	ИТШЛ.302615.101-15 (556-01.075-16)	сталь	пар до 400°С	15/10	100
223	ИТШЛ.302615.101-16 (556-01.075-17)	сталь	пар до 400°С	20/10	100
224	ИТШЛ.302615.101-17 (556-01.075-18)	сталь	пар до 400°С	20/15	100
225	ИТШЛ.302615.101-18 (556-01.075-19)	сталь	пар до 400°С	25/15	100
226	ИТШЛ.302615.101-19 (556-01.075-20)	сталь	пар до 400°С	25/20	100
227	ИТШЛ.302615.101-20 (556-01.075-21)	сталь	пар до 400°С	32/20	100
228	ИТШЛ.302615.101-21 (556-01.075-22)	сталь	пар до 400°С	32/25	100
229	ИТШЛ.302615.102 (556-01.076-01)	кор. сталь 08х18н10Т	вода дист., конд., самин, воздух, негор. жидк. сист. гидр., легкие нефт. прод. масляные фр.	6/3	100
230	ИТШЛ.302615.102-01 (556-01.076-02)	кор. сталь 08х18н10Т		10/3	100
231	ИТШЛ.302615.102-02 (556-01.076-03)	кор. сталь 08х18н10Т		10/6	100
232	ИТШЛ.302615.102-03 (556-01.076-04)	кор. сталь 08х18н10Т		15/6	100
233	ИТШЛ.302615.102-04 (556-01.076-05)	кор. сталь 08х18н10Т		15/10	100

№ п/п	Обозначение	Материал	Проводимая среда	DN	PN (кгс/см ²)
234	ИТШЛ.302615.102-05 (556-01.076-06)	кор. сталь 08x18n10t	вода дист., конд., самин, воздух, негор. жидк. сист. гидр., легкие нефт. прод. масляные фр.	20/10	100
235	ИТШЛ.302615.102-06 (556-01.076-07)	кор. сталь 08x18n10t		20/15	100
236	ИТШЛ.302615.102-07 (556-01.076-08)	кор. сталь 08x18n10t		25/15	100
237	ИТШЛ.302615.102-08 (556-01.076-09)	кор. сталь 08x18n10t		25/20	100
238	ИТШЛ.302615.102-09 (556-01.076-10)	кор. сталь 08x18n10t		32/20	100
239	ИТШЛ.302615.102-10 (556-01.076-11)	кор. сталь 08x18n10t		32/25	100
240	ИТШЛ.302615.102-11 (556-01.076-12)	кор. сталь 08x18n10t	пар до 400°C	6/3	100
241	ИТШЛ.302615.102-12 (556-01.076-13)	кор. сталь 08x18n10t	пар до 400°C	10/3	100
242	ИТШЛ.302615.102-13 (556-01.076-14)	кор. сталь 08x18n10t	пар до 400°C	10/6	100
243	ИТШЛ.302615.102-14 (556-01.076-15)	кор. сталь 08x18n10t	пар до 400°C	15/6	100
244	ИТШЛ.302615.102-15 (556-01.076-16)	кор. сталь 08x18n10t	пар до 400°C	15/10	100
245	ИТШЛ.302615.102-16 (556-01.076-17)	кор. сталь 08x18n10t	пар до 400°C	20/10	100
246	ИТШЛ.302615.102-17 (556-01.076-18)	кор. сталь 08x18n10t	пар до 400°C	20/15	100
247	ИТШЛ.302615.102-18 (556-01.076-19)	кор. сталь 08x18n10t	пар до 400°C	25/15	100
248	ИТШЛ.302615.102-19 (556-01.076-20)	кор. сталь 08x18n10t	пар до 400°C	25/20	100
249	ИТШЛ.302615.102-20 (556-01.076-21)	кор. сталь 08x18n10t	пар до 400°C	32/20	100
250	ИТШЛ.302615.102-21 (556-01.076-22)	кор. сталь 08x18n10t	пар до 400°C	32/25	100
251	ИТШЛ.302615.103 (556-01.077-01)	латунь	воздух, масл. фр., конденсат, негор. жидк.	6/3	100
252	ИТШЛ.302615.103-01 (556-01.077-02)	латунь	воздух, масл. фр., конденсат, негор. жидк.	10/3	100
253	ИТШЛ.302615.103-02 (556-01.077-03)	латунь	воздух, масл. фр., конденсат, негор. жидк.	10/6	100
254	ИТШЛ.302615.103-03 (556-01.077-04)	латунь	воздух, масл. фр., конденсат, негор. жидк.	15/6	100
255	ИТШЛ.302615.103-04 (556-01.077-05)	латунь	воздух, масл. фр., конденсат, негор. жидк.	15/10	100
256	ИТШЛ.302615.103-05 (556-01.077-06)	латунь	воздух, масл. фр., конденсат, негор. жидк.	20/10	100
257	ИТШЛ.302615.103-06 (556-01.077-07)	латунь	воздух, масл. фр., конденсат, негор. жидк.	20/15	100
258	ИТШЛ.302615.103-07 (556-01.077-08)	латунь	воздух, масл. фр., конденсат, негор. жидк.	25/15	100
259	ИТШЛ.302615.103-08 (556-01.077-09)	латунь	воздух, масл. фр., конденсат, негор. жидк.	25/20	100
260	ИТШЛ.302615.103-09 (556-01.077-10)	латунь	воздух, масл. фр., конденсат, негор. жидк.	32/20	100
261	ИТШЛ.302615.103-10 (556-01.077-11)	латунь	воздух, масл. фр., конденсат, негор. жидк.	32/25	100
262	ИТШЛ.302615.104 (556-01.078-01)	бронза БрАНЖМц9-4-4-1	вода морская	6/3	100
263	ИТШЛ.302615.104-01 (556-01.078-02)	бронза БрАНЖМц9-4-4-1	вода морская	10/3	100
264	ИТШЛ.302615.104-02 (556-01.078-03)	бронза БрАНЖМц9-4-4-1	вода морская	10/6	100
265	ИТШЛ.302615.104-03 (556-01.078-04)	бронза БрАНЖМц9-4-4-1	вода морская	15/6	100
266	ИТШЛ.302615.104-04 (556-01.078-05)	бронза БрАНЖМц9-4-4-1	вода морская	15/10	100
267	ИТШЛ.302615.104-05 (556-01.078-06)	бронза БрАНЖМц9-4-4-1	вода морская	20/10	100

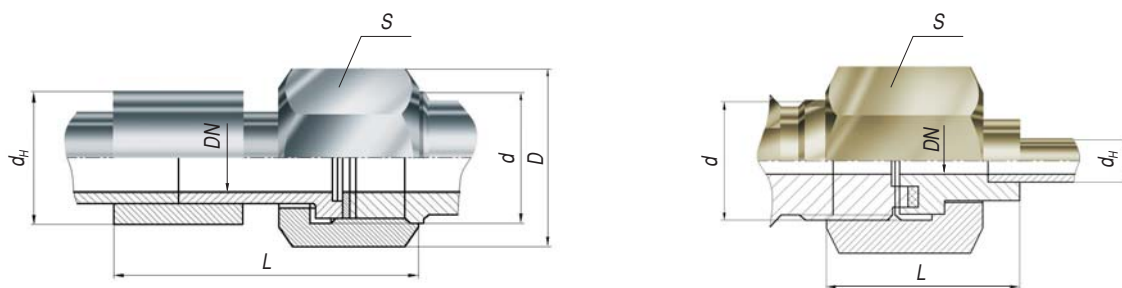
№ п/п	Обозначение	Материал	Проводимая среда	DN	PN (кгс/см ²)
268	ИТШЛ.302615.104-06 (556-01.078-07)	бронза БрАНЖМц9-4-4-1	вода морская	20/15	100
269	ИТШЛ.302615.104-07 (556-01.078-08)	бронза БрАНЖМц9-4-4-1	вода морская	25/15	100
270	ИТШЛ.302615.104-08 (556-01.078-09)	бронза БрАНЖМц9-4-4-1	вода морская	25/20	100
271	ИТШЛ.302615.104-09 (556-01.078-10)	бронза БрАНЖМц9-4-4-1	вода морская	32/20	100
272	ИТШЛ.302615.104-10 (556-01.078-11)	бронза БрАНЖМц9-4-4-1	вода морская	32/25	100
273	ИТШЛ.302615.105 (556-35.2402)	бронза БрАМц9-2	конден., масл. фр., воздух, пар до 250°С, негор. жидкости	6/3	100
274	ИТШЛ.302615.105-01 (556-35.2402-01)	бронза БрАМц9-2		10/3	100
275	ИТШЛ.302615.105-02 (556-35.2402-02)	бронза БрАМц9-2		10/6	100
276	ИТШЛ.302615.105-03 (556-35.2402-03)	бронза БрАМц9-2		15/6	100
277	ИТШЛ.302615.105-04 (556-35.2402-04)	бронза БрАМц9-2		15/10	100
278	ИТШЛ.302615.105-05 (556-35.2402-05)	бронза БрАМц9-2		20/10	100
279	ИТШЛ.302615.105-06 (556-35.2402-06)	бронза БрАМц9-2		20/15	100
280	ИТШЛ.302615.105-07 (556-35.2402-07)	бронза БрАМц9-2		25/15	100
281	ИТШЛ.302615.105-08 (556-35.2402-08)	бронза БрАМц9-2		25/20	100
282	ИТШЛ.302615.105-09 (556-35.2402-09)	бронза БрАМц9-2		32/20	100
283	ИТШЛ.302615.105-10 (556-35.2402-10)	бронза БрАМц9-2		32/25	100
284	ИТШЛ.302615.106 (556-03.382)	кор. сталь 08x18н10т		дистиллят, бидист. t≤120°С, масло, негор. жид.	6/3
285	ИТШЛ.302615.106-01 (556-03.382-01)	кор. сталь 08x18н10т	дистиллят, бидист. t≤120°С, масло, негор. жид.	10/3	200
286	ИТШЛ.302615.106-02 (556-03.382-02)	кор. сталь 08x18н10т	дистиллят, бидист. t≤120°С, масло, негор. жид.	10/6	200
287	ИТШЛ.302615.106-03 (556-03.382-03)	кор. сталь 08x18н10т	дистиллят, бидист. t≤120°С, масло, негор. жид.	15/6	200
288	ИТШЛ.302615.107 (556-03.381)	сталь	углекислота	6/3	160
289	ИТШЛ.302615.107-01 (556-03.381-01)	сталь	углекислота	10/3	160
290	ИТШЛ.302615.107-02 (556-03.381-02)	сталь	углекислота	10/6	160
291	ИТШЛ.302615.107-03 (556-03.381-03)	сталь	углекислота	15/6	160
292	ИТШЛ.302615.107-04 (556-03.381-04)	сталь	масло, негор. жидк.	6/3	160
293	ИТШЛ.302615.107-05 (556-03.381-05)	сталь	масло, негор. жидк.	10/3	160
294	ИТШЛ.302615.107-07 (556-03.381-07)	сталь	масло, негор. жидк.	15/6	160
295	ИТШЛ.302615.108 (556-03.383)	бронза	масло, негор. жидк.	6/3	160
296	ИТШЛ.302615.108-01 (556-03.383-01)	бронза	масло, негор. жидк.	10/3	160
297	ИТШЛ.302615.108-02 (556-03.383-02)	бронза	масло, негор. жидк.	10/6	160
298	ИТШЛ.302615.108-03 (556-03.383-03)	бронза	масло, негор. жидк.	15/6	160
299	ИТШЛ.302615.108-04 (556-03.383-04)	бронза	масло, негор. жидк.	15/10	160

СОЕДИНЕНИЯ ШТУЦЕРНО-ТОРЦЕВЫЕ ВВЕРТНЫЕ ДЛЯ МАНОМЕТРА



№ п/п	Обозначение	Материал	Проводимая среда	DN	PN (кгс/см ²)
300	ИТШЛ.302615.146 (556-35.2091)	бронза	вода морская	6	100
301	ИТШЛ.302615.148 (556-35.2527)	кор. сталь 08x18н10т	диит., бидист., конденс., самин, воздух, масл. фр., жидкость ПГВ	6	250
302	ИТШЛ.302615.149 (556-35.2528)	бронза	вода пресн., воздух, канд., пар, мас. фр., ПГВ, тяж. и легк. нефтепрод.	6	160
303	ИТШЛ.302615.150 (556-35.2087)	латунь	вода пресная, масл. фр., легк. и тяж. нефт. прпод., конденс., пар t≤150°C	3	100
304	ИТШЛ.302615.151 (556-35.2089)	бронза	вода морская	3	100
305	ИТШЛ.302615.152 (556-35.2455)	кор. сталь 08x18н10т	пар от 250°C до 400°C	6	100
306	ИТШЛ.302615.152-01 (556-35.2455-01)	кор. сталь 08x18н10т	пар от 250°C до 400°C	6	100

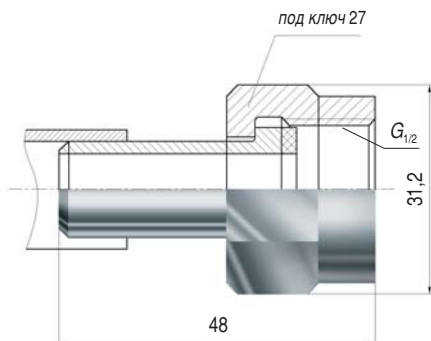
СОЕДИНЕНИЯ ШТУЦЕРНЫЕ НАКИДНЫЕ



№ п/п	Обозначение	Материал	Проводимая среда	DN	PN (кгс/см ²)
307	ИТШЛ.302615.100 (556-03.402)	спецсплав	вода морская, пресная, питьевая, воздух, легк. и тяж. нефт. прод., масл. фр., ПГВ	6	6, 10, 25, 63, 100, 200

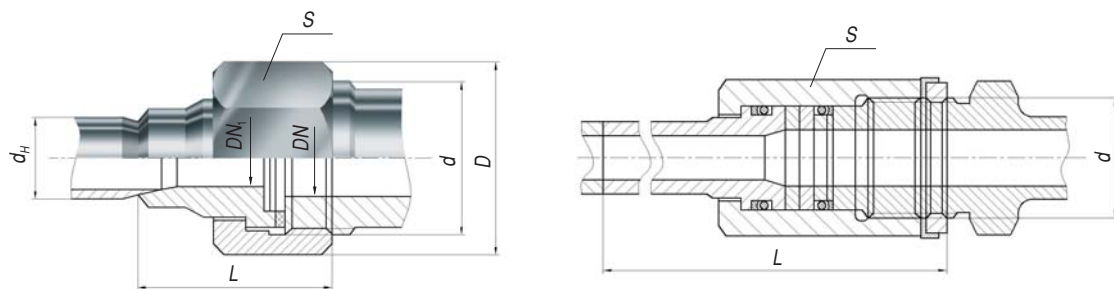
№ п/п	Обозначение	Материал	Проводимая среда	DN	PN (кгс/см ²)
308	ИТШЛ.302615.100-01 (556-03.402-01)	спецсплав	вода морская, пресная, питьевая, воздух, легк. и тяж. нефт. прод., масл. фр., ПГВ	10	6, 10, 25, 63, 100, 200
309	ИТШЛ.302615.100-02 (556-03.402-02)	спецсплав		15	
310	ИТШЛ.302615.100-03 (556-03.402-03)	спецсплав		20	
311	ИТШЛ.302615.100-04 (556-03.402-04)	спецсплав		25	
312	ИТШЛ.302615.100-05 (556-03.402-05)	спецсплав		32	
313	ИТШЛ.302615.161 (556-35.2594)	спецсплав		6	
314	ИТШЛ.302615.161-01 (556-35.2594-01)	спецсплав		10	
315	ИТШЛ.302615.161-02 (556-35.2594-02)	спецсплав		15	
316	ИТШЛ.302615.161-03 (556-35.2594-03)	спецсплав		20	
317	ИТШЛ.302615.161-04 (556-35.2594-04)	спецсплав		25	
318	ИТШЛ.302615.161-05 (556-35.2594-05)	спецсплав		32	
319	ИТШЛ.302615.116 (556-35.364)	алюминиевый сплав		масл. фр., вода, пресная, воздух, легк. и тяж. нефт. прод., пар t≤150°C	
320	ИТШЛ.302615.117 (556-35.365)	алюминиевый сплав	15		10
321	ИТШЛ.302615.118 (556-35.366)	алюминиевый сплав	20		10
322	ИТШЛ.302615.119 (556-35.367)	алюминиевый сплав	25		10
323	ИТШЛ.302615.120 (556-35.2801)	спецсплав	вода морская, пресная, питьевая, воздух, легк. и тяж. нефт. прод., масл. фр., ПГВ	6	10, 25, 63, 100
324	ИТШЛ.302615.120-01 (556-35.2801-01)	спецсплав		10	
325	ИТШЛ.302615.120-02 (556-35.2801-02)	спецсплав		15	
326	ИТШЛ.302615.120-03 (556-35.2801-03)	спецсплав		20	
327	ИТШЛ.302615.120-04 (556-35.2801-04)	спецсплав		25	
328	ИТШЛ.302615.120-05 (556-35.2801-05)	спецсплав		32	
329	ИТШЛ.302614.001 (556-35.2709)	бронза	мед. кислород, гелий, гелио-кисл. смесь, гелио-возд. смесь, воздух	3	200
330	ИТШЛ.302614.001-01 (556-35.2709-01)	бронза		6	200
331	ИТШЛ.302614.001-02 (556-35.2709-02)	бронза		10	200
332	ИТШЛ.302614.001-03 (556-35.2709-03)	бронза	мед. кислород, гелий, гелио-кисл. смесь, гелио-возд. смесь, воздух.	10	100
333	ИТШЛ.302614.001-05 (556-35.2709-05)	бронза		15	100
334	ИТШЛ.302614.001-04 (556-35.2709-04)	бронза		20	100
335	ИТШЛ.302614.001-06 (556-35.2709-06)	бронза		32	100
336	ИТШЛ.302615.121 (556-35.124)	сталь 12ХМ	пар до 480°C	6	63
337	ИТШЛ.302615.122 (556-35.125)	сталь 12ХМ	пар до 480°C	10	63
338	ИТШЛ.302614.002 (556-35.2229)	кор. сталь 08x18n10t	масло	3	250
339	ИТШЛ.302614.002-01 (556-35.2229-01)	кор. сталь 08x18n10t	масло	6	250
340	ИТШЛ.302614.002-02 (556-35.2229-02)	кор. сталь 08x18n10t	масло	10	250
341	ИТШЛ.302614.002-03 (556-35.2229-03)	кор. сталь 08x18n10t	масло	15	250
342	ИТШЛ.302614.002-04 (556-35.2229-04)	кор. сталь 08x18n10t	масло	20	250
343	ИТШЛ.302614.002-05 (556-35.2229-05)	кор. сталь 08x18n10t	масло	25	250
344	ИТШЛ.302614.002-06 (556-35.2229-06)	кор. сталь 08x18n10t	масло	32	250
345	ИТШЛ.302615.124 (556-35.2123)	бронза	смазка АМС-1	10	250

СОЕДИНЕНИЕ НАКИДНОЕ К КРАНУ ПИССУАРА



№ п/п	Обозначение	Материал	Проводимая среда	DN	PN (кгс/см ²)
346	ИТШЛ.302615.123 (556-35.1957)	бронза		10	

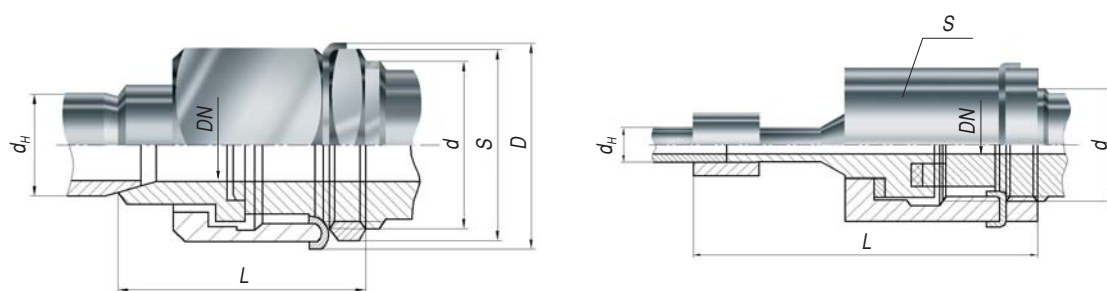
СОЕДИНЕНИЯ ШТУЦЕРНЫЕ НАКИДНЫЕ ПЕРЕХОДНЫЕ



№ п/п	Обозначение	Материал	Проводимая среда	DN	PN (кгс/см ²)
347	ИТШЛ.302615.114 (556-03.403)	спецсплав	вода морская, пресная, питьевая, воздух, легк. и тяж. нефт. прод., масл. фр., ПГВ	10x6	10, 25, 63, 100, 200
348	ИТШЛ.302615.114-01 (556-03.403-01)	спецсплав		15x6	
349	ИТШЛ.302615.114-02 (556-03.403-02)	спецсплав		15x10	
350	ИТШЛ.302615.114-03 (556-03.403-03)	спецсплав		20x10	
351	ИТШЛ.302615.114-04 (556-03.403-04)	спецсплав		20x15	
352	ИТШЛ.302615.114-05 (556-03.403-05)	спецсплав		25x15	
353	ИТШЛ.302615.114-06 (556-03.403-06)	спецсплав		25x20	
354	ИТШЛ.302615.114-07 (556-03.403-07)	спецсплав		32x20	
355	ИТШЛ.302615.114-08 (556-03.403-08)	спецсплав		32x25	

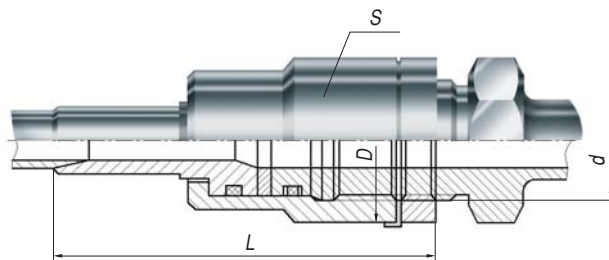
№ п/п	Обозначение	Материал	Проводимая среда	DN	PN (кгс/см ²)
356	ИТШЛ.302615.126 (556-35.368)	алюминиевый сплав	вода пресн., возд., лег. и тяж. нефт., масл. фр., пар $t \leq 150^{\circ}\text{C}$	15x10	10
357	ИТШЛ.302615.127 (556-35.395)	алюминиевый сплав		20x10	10
358	ИТШЛ.302615.128 (556-35.399)	алюминиевый сплав		32x20	10
359	ИТШЛ.302615.157 (556-35.2392)	кор. сталь 08x18н10т	масло, ПГВ	6x10	400
360	ИТШЛ.302615.157-01 (556-35.2392-01)	кор. сталь 08x18н10т	масло, ПГВ	15x20	400
361	ИТШЛ.302615.157-02 (556-35.2392-02)	кор. сталь 08x18н10т	масло, ПГВ	20x25	400

СОЕДИНЕНИЯ ШТУЦЕРНЫЕ НАКИДНЫЕ СО СТОПОРЕНИЕМ



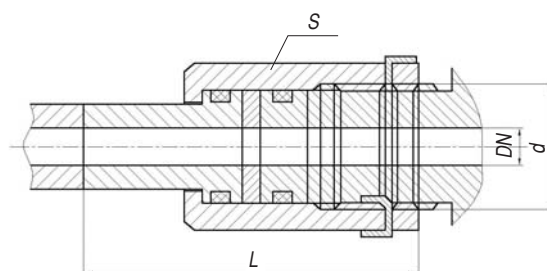
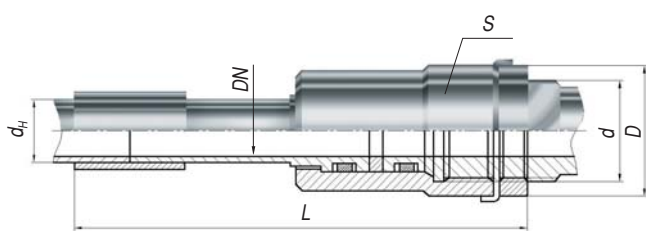
№ п/п	Обозначение	Материал	Проводимая среда	DN	PN (кгс/см ²)
362	ИТШЛ.302615.125 (556-35.2536)	спецсплав	масло t от 0 до $+115^{\circ}\text{C}$, ПГВ	10	160
363	ИТШЛ.302615.125-01 (556-35.2536-01)	спецсплав		15	160
364	ИТШЛ.302615.125-02 (556-35.2536-02)	спецсплав		20	160
365	ИТШЛ.302615.125-03 (556-35.2536-03)	спецсплав		25	160
366	ИТШЛ.302615.125-04 (556-35.2536-04)	спецсплав		32	160
367	ИТШЛ.302614.005 (556-35.2686)	спецсплав		см. ч.555-35.1863	3
368	ИТШЛ.302614.005-01 (556-35.2686-01)	спецсплав	см. ч.555-35.1863	6	100
369	ИТШЛ.302614.005-02 (556-35.2686-02)	спецсплав	см. ч.555-35.1863	10	100
370	ИТШЛ.302614.005-03 (556-35.2686-03)	спецсплав	см. ч.555-35.1863	15	100
371	ИТШЛ.302614.005-04 (556-35.2686-04)	спецсплав	см. ч.555-35.1863	20	100
372	ИТШЛ.302614.005-05 (556-35.2686-05)	спецсплав	см. ч.555-35.1863	32	100
373	ИТШЛ.302614.005-06 (556-35.2686-06)	спецсплав	см. ч.555-35.1863	15	100

СОЕДИНЕНИЯ ШТУЦЕРНЫЕ НАКИДНЫЕ ПЕРЕХОДНЫЕ С РЕЗИНОВЫМ КОЛЬЦОМ СО СТОПОРЕНИЕМ



№ п/п	Обозначение	Материал	Проводимая среда	DN	PN (кгс/см ²)
374	ИТШЛ.302615.158 (556-35.2413)	спецсплав	воздух, морск. вода, масло АУП	6x3	250
375	ИТШЛ.302615.158-01 (556-35.2413-01)	спецсплав		10x6	250
376	ИТШЛ.302615.158-02 (556-35.2413-02)	спецсплав	воздух, морск. вода, масло АУП	15x10	250
377	ИТШЛ.302615.158-03 (556-35.2413-03)	спецсплав		20x10	250
378	ИТШЛ.302615.158-04 (556-35.2413-04)	спецсплав		32x25	250
379	ИТШЛ.302615.158-05 (556-35.2413-05)	спецсплав		20x15	250
380	ИТШЛ.302615.158-06 (556-35.2413-06)	спецсплав		25x20	250

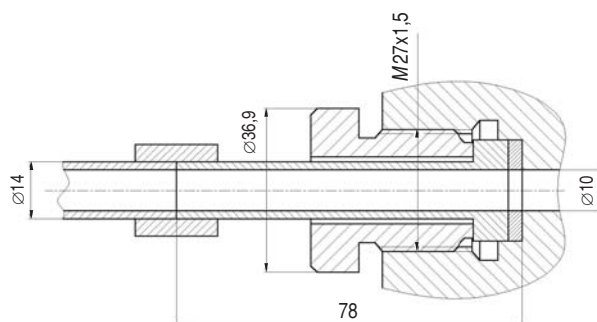
СОЕДИНЕНИЯ ШТУЦЕРНЫЕ НАКИДНЫЕ С РЕЗИНОВЫМ КОЛЬЦОМ СО СТОПОРЕНИЕМ



№ п/п	Обозначение	Материал	Проводимая среда	DN	PN (кгс/см ²)
381	ИТШЛ.302615.154 (556-35.2410)	спецсплав	воздух, морск. вода, масло АУП	3	250
382	ИТШЛ.302615.154-01 (556-35.2410-01)	спецсплав		6	250
383	ИТШЛ.302615.154-02 (556-35.2410-02)	спецсплав		10	250
384	ИТШЛ.302615.154-03 (556-35.2410-03)	спецсплав		15	250
385	ИТШЛ.302615.154-04 (556-35.2410-04)	спецсплав		20	250
386	ИТШЛ.302615.154-05 (556-35.2410-05)	спецсплав		25	250
387	ИТШЛ.302615.154-06 (556-35.2410-06)	спецсплав		32	250

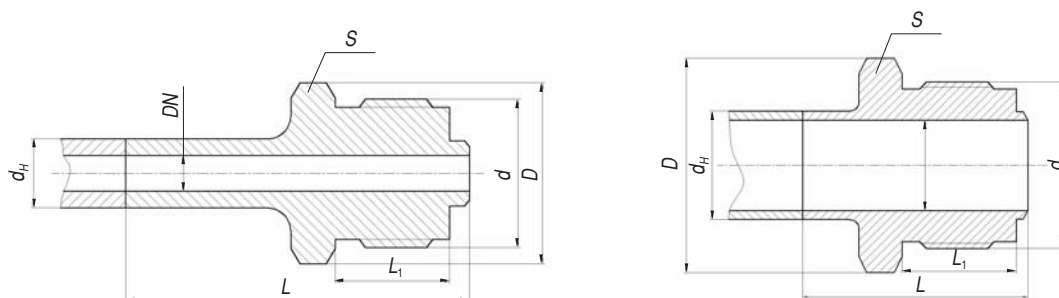
№ п/п	Обозначение	Материал	Проводимая среда	DN	PN (кгс/см ²)
388	ИТШЛ.302615.155-11 (556-35.2308-11)	кор. сталь 08х18н10т	масла: АУ, АУП, ГМ-50И, ИС-20, МВП, МГП-30, 46(Т), жидк. ПГВ	6	400
389	ИТШЛ.302615.155-06 (556-35.2308-06)	кор. сталь 08х18н10т		10	400
390	ИТШЛ.302615.155-08 (556-35.2308-08)	кор. сталь 08х18н10т		10	400
391	ИТШЛ.302615.155-07 (556-35.2308-07)	кор. сталь 08х18н10т		15	250
392	ИТШЛ.302615.155-09 (556-35.2308-09)	кор. сталь 08х18н10т		15	250
393	ИТШЛ.302615.155-10 (556-35.2308-10)	кор. сталь 08х18н10т		15	400
394	ИТШЛ.302615.155 (556-35.2308)	кор. сталь 08х18н10т		20	400
395	ИТШЛ.302615.155-03 (556-35.2308-03)	кор. сталь 08х18н10т	масло АМГ-10	20	400
396	ИТШЛ.302615.155-01 (556-35.2308-01)	кор. сталь 08х18н10т	масло АМГ-10	25	400
397	ИТШЛ.302615.155-04 (556-35.2308-04)	кор. сталь 08х18н10т	масло АМГ-10	25	400
398	ИТШЛ.302615.155-02 (556-35.2308-02)	кор. сталь 08х18н10т	масло АМГ-10	32	250
399	ИТШЛ.302615.155-05 (556-35.2308-05)	кор. сталь 08х18н10т	масло АМГ-10	32	250
400	ИТШЛ.302615.156 (556-35.2311)	кор. сталь 08х18н10т	масла: АУ, АУП, МВП, ГМ-50И	20	250
401	ИТШЛ.302615.156-03 (556-35.2311-03)	кор. сталь 08х18н10т		20	250
402	ИТШЛ.302615.156-01 (556-35.2311-01)	кор. сталь 08х18н10т		25	250
403	ИТШЛ.302615.156-04 (556-35.2311-04)	кор. сталь 08х18н10т	масло АМГ-10	25	250
404	ИТШЛ.302615.156-02 (556-35.2311-02)	кор. сталь 08х18н10т	масло АМГ-10	32	250
405	ИТШЛ.302615.156-05 (556-35.2311-05)	кор. сталь 08х18н10т	масло АМГ-10	32	250

СОЕДИНЕНИЕ ШТУЦЕРНОЕ ВВЕРТНОЕ



№ п/п	Обозначение	Материал	Проводимая среда	DN	PN (кгс/см ²)
406	ИТШЛ.302615.153 (556-35.2126)	бронза	смазка АМС-1	10	250

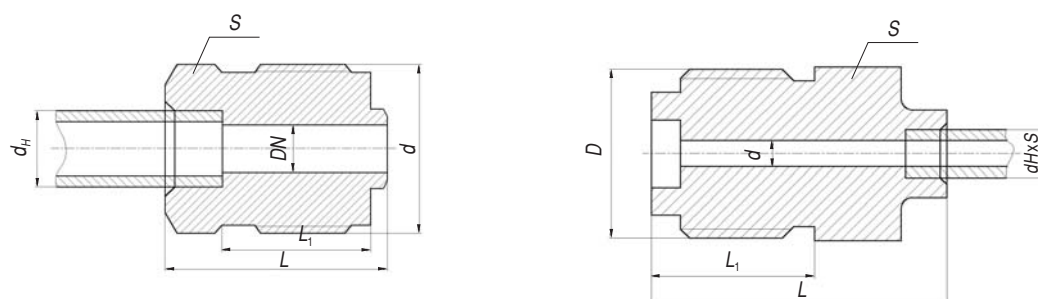
ШТУЦЕРА ПРОМЕЖУТОЧНЫЕ ВСТЫК



№ п/п	Обозначение	Материал	Проводимая среда	DN	PN (кгс/см ²)
407	ИТШЛ.753081.017 (556-01.081-2)	сталь	вода морская, пресная, питьевая, воздух, легк. и тяж. нефт. прод., масл. фр., пар до 400°C	10	100
408	ИТШЛ.753081.017-01 (556-01.081-3)	сталь		15	100
409	ИТШЛ.753081.017-02 (556-01.081-4)	сталь		20	100
410	ИТШЛ.753081.017-03 (556-01.081-5)	сталь	вода морская, пресная, питьевая, воздух, легк. и тяж. нефт. прод., масл. фр., пар до 400°C	25	100
411	ИТШЛ.753081.017-04 (556-01.081-6)	сталь		32	100
412	ИТШЛ.753081.018 (556-01.082-1)	кор. сталь 08x18н10т		вода дист., канд., самин, воздух, негор. жидк. сист. гидр., легкие нефт. прод. масляные фр., пар до 400°C	10
413	ИТШЛ.753081.018-01 (556-01.082-2)	кор. сталь 08x18н10т	15		100
414	ИТШЛ.753081.018-02 (556-01.082-3)	кор. сталь 08x18н10т	20		100
415	ИТШЛ.753081.018-03 (556-01.082-4)	кор. сталь 08x18н10т	25		100
416	ИТШЛ.753081.018-04 (556-01.082-5)	кор. сталь 08x18н10т	32		100
417	ИТШЛ.753081.019 (556-03.392)	кор. сталь 08x18н10т	дист., бидист. t≤120°C, масло, негор. жидк. сист. гидр.	10	200
418	ИТШЛ.753081.019-01 (556-03.392-01)	кор. сталь 08x18н10т		15	200
419	ИТШЛ.753081.019-02 (556-03.392-02)	кор. сталь 08x18н10т		20	200
420	ИТШЛ.753081.019-03 (556-03.392-03)	кор. сталь 08x18н10т		25	200
421	ИТШЛ.753081.019-04 (556-03.392-04)	кор. сталь 08x18н10т		32	200
422	ИТШЛ.753081.020 (556-03.390)	сталь	углекислота, масло, негор. жидк. сист. гидр.	10	160
423	ИТШЛ.753081.020-01 (556-03.390-01)	сталь		15	160
424	ИТШЛ.753081.020-02 (556-03.390-02)	сталь		20	160
425	ИТШЛ.753081.020-03 (556-03.390-03)	сталь		25	160
426	ИТШЛ.753081.020-04 (556-03.390-04)	сталь		32	160
427	ИТШЛ.753081.021 (556-03.393)	бронза	масло, негор. жидк. сист. гидр.	15	160
428	ИТШЛ.753081.021-01 (556-03.393-01)	бронза		20	160
429	ИТШЛ.753081.021-02 (556-03.393-02)	бронза		25	160
430	ИТШЛ.753081.021-03 (556-03.393-03)	бронза		32	160
431	ИТШЛ.753081.028 (556-01.117)	кор. сталь 08x18н10т	вода дист., канд., самин, воздух, негор. жидк. сист. гидр., легкие нефт. прод. масляные фр., пар до 400°C	6	100
432	ИТШЛ.753081.029 (556-35.2482)	кор. сталь 08x18н10т	дист., бидист. t≤120°C, масло, негор. жидк. сист. гидр.	10	200
433	ИТШЛ.753081.029-01 (556-35.2482-01)	кор. сталь 08x18н10т		15	200
434	ИТШЛ.753081.029-02 (556-35.2482-02)	кор. сталь 08x18н10т		20	200
435	ИТШЛ.753081.029-03 (556-35.2482-03)	кор. сталь 08x18н10т		25	200

№ п/п	Обозначение	Материал	Проводимая среда	DN	PN (кгс/см ²)
436	ИТШЛ.753081.029-04 (556-35.2482-04)	кор. сталь 08х18н10Т	дист., бидист. t≤120°С, масло, негор. жидк. сист. гидр.	32	200
437	ИТШЛ.753081.030 (556-35.2808)	кор. сталь 08х18н10Т		10	200
438	ИТШЛ.753081.030-01 (556-35.2808-01)	кор. сталь 08х18н10Т		15	200
439	ИТШЛ.753081.030-02 (556-35.2808-02)	кор. сталь 08х18н10Т		20	200
440	ИТШЛ.753081.030-03 (556-35.2808-03)	кор. сталь 08х18н10Т		25	200
441	ИТШЛ.753081.030-04 (556-35.2808-04)	кор. сталь 08х18н10Т		32	200

ШТУЦЕРА ПРОМЕЖУТОЧНЫЕ ВНАХЛЕСТКУ

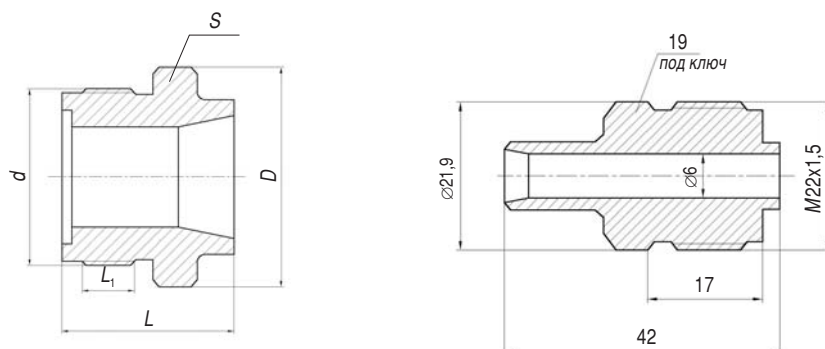


№ п/п	Обозначение	Материал	Проводимая среда	DN	PN (кгс/см ²)
442	ИТШЛ.753081.001 (556-01.083-1)	сталь	вода морская, пресная, воздух, легк. нефт. прод., масл. фр., пар до 400°С	3	100
443	ИТШЛ.753081.001-01 (556-01.083-2)	сталь		6	100
444	ИТШЛ.753081.001-02 (556-01.083-3)	сталь		10	100
445	ИТШЛ.753081.001-03 (556-01.083-4)	сталь		15	100
446	ИТШЛ.753081.001-04 (556-01.083-5)	сталь		20	100
447	ИТШЛ.753081.001-05 (556-01.083-6)	сталь		25	100
448	ИТШЛ.753081.001-06 (556-01.083-7)	сталь		32	100
449	ИТШЛ.753081.011 (556-35.2803)	сталь	вода морская, пресная, воздух, легк. нефт. прод., масл. фр., пар до 400°С	3	100
450	ИТШЛ.753081.011-01 (556-35.2803-01)	сталь		6	100
451	ИТШЛ.753081.011-02 (556-35.2803-02)	сталь		10	100
452	ИТШЛ.753081.011-03 (556-35.2803-03)	сталь		15	100
453	ИТШЛ.753081.011-04 (556-35.2803-04)	сталь		20	100
454	ИТШЛ.753081.011-05 (556-35.2803-05)	сталь		25	100
455	ИТШЛ.753081.011-06 (556-35.2803-06)	сталь	32	100	
456	ИТШЛ.753081.003 (556-01.084-1)	кор. сталь 08х18н10Т	вода дист., конд., самин, воздух, негор. жидк. сист. гидр., легкие нефт. прод. масляные фр., пар до 400°С	3	100
457	ИТШЛ.753081.003-01 (556-01.084-2)	кор. сталь 08х18н10Т		6	100
458	ИТШЛ.753081.003-02 (556-01.084-3)	кор. сталь 08х18н10Т		10	100
459	ИТШЛ.753081.003-03 (556-01.084-4)	кор. сталь 08х18н10Т		15	100
460	ИТШЛ.753081.003-04 (556-01.084-5)	кор. сталь 08х18н10Т		20	100
461	ИТШЛ.753081.003-05 (556-01.084-6)	кор. сталь 08х18н10Т		25	100
462	ИТШЛ.753081.003-06 (556-01.084-7)	кор. сталь 08х18н10Т		32	100

№ п/п	Обозначение	Материал	Проводимая среда	DN	PN (кгс/см ²)
463	ИТШЛ.753081.012-01 (556-35.2804-02)	кор. сталь 08x18н10т	вода дист., конд., самин, воздух, негор. жидк. сист. гидр., легкие нефт. прод. масляные фр., пар до 400°С	3	100
464	ИТШЛ.753081.012-02 (556-35.2804-03)	кор. сталь 08x18н10т		6	100
465	ИТШЛ.753081.012-03 (556-35.2804-04)	кор. сталь 08x18н10т		10	100
466	ИТШЛ.753081.012-04 (556-35.2804-05)	кор. сталь 08x18н10т		15	100
467	ИТШЛ.753081.012-05 (556-35.2804-06)	кор. сталь 08x18н10т		20	100
468	ИТШЛ.753081.012-06 (556-35.2804-07)	кор. сталь 08x18н10т		25	100
469	ИТШЛ.753081.012 (556-35.2804-01)	кор. сталь 08x18н10т		32	100
470	ИТШЛ.753081.013 (556-01.085-1)	латунь	конден., масл. фр., воздух, пар до 250°С, негор. жидкости.	3	100
471	ИТШЛ.753081.013-01 (556-01.085-2)	латунь		6	100
472	ИТШЛ.753081.013-02 (556-01.085-3)	латунь		10	100
473	ИТШЛ.753081.013-03 (556-01.085-4)	латунь		15	100
474	ИТШЛ.753081.013-04 (556-01.085-5)	латунь		20	100
475	ИТШЛ.753081.013-05 (556-01.085-6)	латунь		25	100
476	ИТШЛ.753081.013-06 (556-01.085-7)	латунь		32	100
477	ИТШЛ.753081.014 (556-35.2543)	латунь	конден., масл. фр., воздух, пар до 250°С, негор. жидкости.	3	100
478	ИТШЛ.753081.014-01 (556-35.2543-01)	латунь		6	100
479	ИТШЛ.753081.014-02 (556-35.2543-02)	латунь		10	100
480	ИТШЛ.753081.014-03 (556-35.2543-03)	латунь		15	100
481	ИТШЛ.753081.014-04 (556-35.2543-04)	латунь		20	100
482	ИТШЛ.753081.014-05 (556-35.2543-05)	латунь		25	100
483	ИТШЛ.753081.014-06 (556-35.2543-06)	латунь		32	100
484	ИТШЛ.753081.002 (556-01.086-1)	бронза БрАЖНМц9-4-4-1	вода морская	3	100
485	ИТШЛ.753081.002-01 (556-01.086-2)	бронза БрАЖНМц9-4-4-1	вода морская	6	100
486	ИТШЛ.753081.002-02 (556-01.086-3)	бронза БрАЖНМц9-4-4-1	вода морская	10	100
487	ИТШЛ.753081.002-03 (556-01.086-4)	бронза БрАЖНМц9-4-4-1	вода морская	15	100
488	ИТШЛ.753081.002-04 (556-01.086-5)	бронза БрАЖНМц9-4-4-1	вода морская	20	100
489	ИТШЛ.753081.002-05 (556-01.086-6)	бронза БрАЖНМц9-4-4-1	вода морская	25	100
490	ИТШЛ.753081.002-06 (556-01.086-7)	бронза БрАЖНМц9-4-4-1	вода морская	32	100
491	ИТШЛ.753081.015 (556-35.2544)	бронза БрАЖНМц9-4-4-1	вода морская	3	100
492	ИТШЛ.753081.015-01 (556-35.2544-01)	бронза БрАЖНМц9-4-4-1	вода морская	6	100
493	ИТШЛ.753081.015-02 (556-35.2544-02)	бронза БрАЖНМц9-4-4-1	вода морская	10	100
494	ИТШЛ.753081.015-03 (556-35.2544-03)	бронза БрАЖНМц9-4-4-1	вода морская	15	100
495	ИТШЛ.753081.015-04 (556-35.2544-04)	бронза БрАЖНМц9-4-4-1	вода морская	20	100
496	ИТШЛ.753081.015-05 (556-35.2544-05)	бронза БрАЖНМц9-4-4-1	вода морская	25	100
497	ИТШЛ.753081.015-06 (556-35.2544-06)	бронза БрАЖНМц9-4-4-1	вода морская	32	100
498	ИТШЛ.753081.006 (556-35.2403-03)	бронза БрАМц9-2	конден., масл. фр., воздух, пар до 250°С, негор. жидкости.	15	100
499	ИТШЛ.753081.006-01 (556-35.2403-04)	бронза БрАМц9-2		20	100
500	ИТШЛ.753081.006-02 (556-35.2403-05)	бронза БрАМц9-2		25	100
501	ИТШЛ.753081.006-03 (556-35.2403-06)	бронза БрАМц9-2		32	100

№ п/п	Обозначение	Материал	Проводимая среда	DN	PN (кгс/см ²)
502	ИТШЛ.753081.005 (556-03.388)	кор. сталь 08х18н10Т	дист., бидист. t≤120°С, масло, негор. жидк. сист. гидр.	3	200
503	ИТШЛ.753081.005-01 (556-03.388-01)	кор. сталь 08х18н10Т		6	200
504	ИТШЛ.753081.016 (556-03.387)	сталь	углекислота, масло, негор. жидк. сист. гидр.	3	160
505	ИТШЛ.753081.016-01 (556-03.387-01)	сталь		6	160
506	ИТШЛ.753081.004 (556-03.389)	бронза	масло, негор. жидк. сист. гидр.	3	160
507	ИТШЛ.753081.004-01 (556-03.389-01)	бронза		6	160
508	ИТШЛ.753081.004-02 (556-03.389-02)	бронза		10	160
509	ИТШЛ.753081.022 (556-35.378)	алюминиевый сплав		10	10
510	ИТШЛ.753081.023 (556-35.379)	алюминиевый сплав		15	10
511	ИТШЛ.753081.024 (556-35.380)	алюминиевый сплав		20	10
512	ИТШЛ.753081.025 (556-35.381)	алюминиевый сплав		25	10
513	ИТШЛ.753081.004 (556-35.389)	алюминиевый сплав		32	10
514	ИТШЛ.753081.026 (556-35.2711)	бронза	кислород, гелий, гелио-кисл. смесь, гелио-возд. смесь, воздух.	3	160
515	ИТШЛ.753081.026-01 (556-35.2711-01)	бронза		6	200
516	ИТШЛ.753081.026-02 (556-35.2711-02)	бронза		10	200
517	ИТШЛ.753081.026-03 (556-35.2711-03)	бронза		10	100
518	ИТШЛ.753081.026-05 (556-35.2711-05)	бронза		15	100
519	ИТШЛ.753081.026-04 (556-35.2711-04)	бронза		20	100

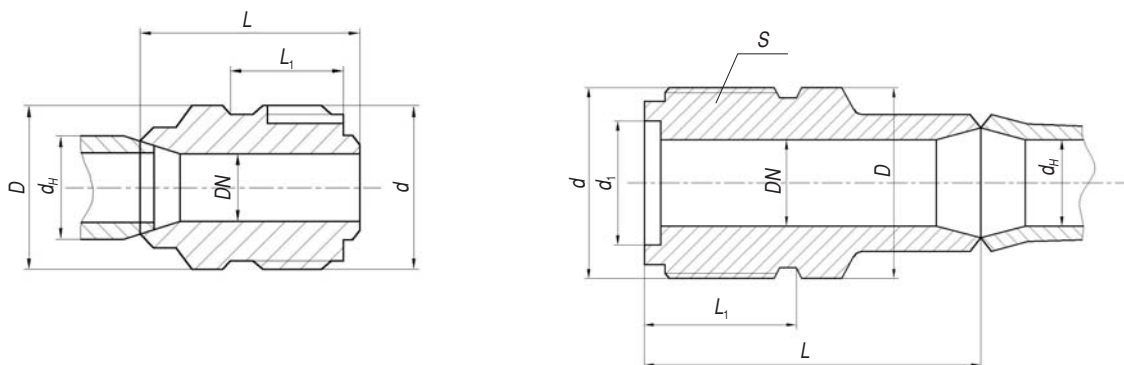
ШТУЦЕРА ПРОМЕЖУТОЧНЫЕ



№ п/п	Обозначение	Материал	Проводимая среда	DN	PN (кгс/см ²)
520	ИТШЛ.753081.031 (556-35.2552)	спецсплав		6	250
521	ИТШЛ.753081.031-01 (556-35.2552-01)	спецсплав		10	250

№ п/п	Обозначение	Материал	Проводимая среда	DN	PN (кгс/см ²)
522	ИТШЛ.753081.031-02 (556-35.2552-02)	спецсплав		15	250
523	ИТШЛ.753081.031-03 (556-35.2552-03)	спецсплав		20	250
524	ИТШЛ.753081.031-04 (556-35.2552-04)	спецсплав		25	250
525	ИТШЛ.753081.031-05 (556-35.2552-05)	спецсплав		32	250
526	ИТШЛ.753081.027 (556-35.1986)	кор. сталь 08x18н10т	масло, жидкость ПГВ	6	160

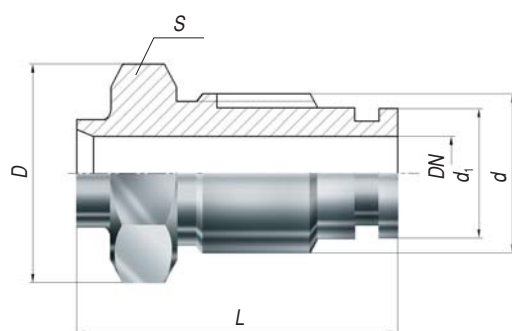
ШТУЦЕРА ПРОМЕЖУТОЧНЫЕ ПОД СТОПОРЕНИЕ



№ п/п	Обозначение	Материал	Проводимая среда	DN	PN (кгс/см ²)
527	ИТШЛ.753082.001 (556-35.1479)	спецсплав		10	160
528	ИТШЛ.753082.002 (556-35.1484)	спецсплав		25	160
529	ИТШЛ.753082.003 (556-35.2537)	спецсплав		10	160
530	ИТШЛ.753082.003-01 (556-35.2537-01)	спецсплав		15	160
531	ИТШЛ.753082.003-02 (556-35.2537-02)	спецсплав		20	160
532	ИТШЛ.753082.003-03 (556-35.2537-03)	спецсплав		25	160
533	ИТШЛ.753082.003-04 (556-35.2537-04)	спецсплав		32	160
534	ИТШЛ.753082.004 (556-35.2162-1)	спецсплав		3	100
535	ИТШЛ.753082.004-01 (556-35.2162-2)	спецсплав		6	100
536	ИТШЛ.753082.004-02 (556-35.2162-3)	спецсплав		10	100
537	ИТШЛ.753082.004-05 (556-35.2162-6)	спецсплав		20	100
538	ИТШЛ.753082.004-06 (556-35.2162-7)	спецсплав		32	100
539	ИТШЛ.753082.005 (556-35.2198)	кор. сталь 08x18н10т		6	100
540	ИТШЛ.753082.006 (556-35.2160-1)	кор. сталь 08x18н10т		10	100

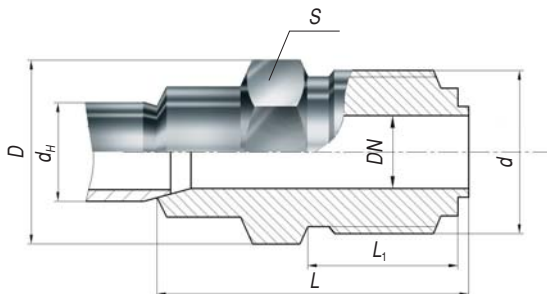
№ п/п	Обозначение	Материал	Проводимая среда	DN	PN (кгс/см ²)
541	ИТШЛ.753082.006-02 (556-35.2160-3)	кор. сталь 08х18н10т		20	100
542	ИТШЛ.753082.006-04 (556-35.2160-5)	кор. сталь 08х18н10т		25	100
543	ИТШЛ.753082.006-03 (556-35.2160-4)	кор. сталь 08х18н10т		32	100

ШТУЦЕРА ПРОМЕЖУТОЧНЫЕ С РЕЗИНОВЫМ КОЛЬЦОМ СО СТОПОРЕНИЕМ



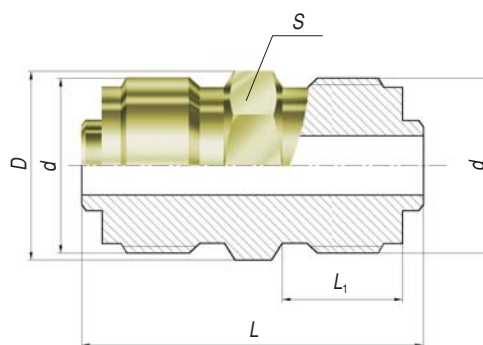
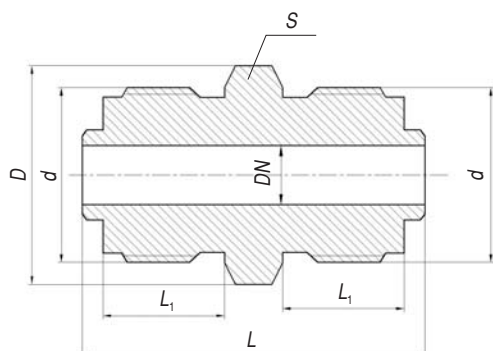
№ п/п	Обозначение	Материал	Проводимая среда	DN	PN (кгс/см ²)
544	ИТШЛ.753082.007 (556-35.2412)	спецсплав		3	250
545	ИТШЛ.753082.007-01 (556-35.2412-01)	спецсплав		6	250
546	ИТШЛ.753082.007-02 (556-35.2412-02)	спецсплав		10	250
547	ИТШЛ.753082.007-03 (556-35.2412-03)	спецсплав		15	250
548	ИТШЛ.753082.007-04 (556-35.2412-04)	спецсплав		20	250
549	ИТШЛ.753082.007-05 (556-35.2412-05)	спецсплав		25	250
550	ИТШЛ.753082.007-06 (556-35.2412-06)	спецсплав		32	250
551	ИТШЛ.753082.008 (556-35.2310)	кор. сталь 08х18н10т		20	400
552	ИТШЛ.753082.008-01 (556-35.2310-01)	кор. сталь 08х18н10т		25	400
553	ИТШЛ.753082.008-02 (556-35.2310-02)	кор. сталь 08х18н10т		32	400
554	ИТШЛ.753082.008-03 (556-35.2310-03)	кор. сталь 08х18н10т		10	400
555	ИТШЛ.753082.008-04 (556-35.2310-04)	кор. сталь 08х18н10т		15	400
556	ИТШЛ.753082.008-05 (556-35.2310-05)	кор. сталь 08х18н10т		15	400
557	ИТШЛ.753082.009 (556-35.2394)	кор. сталь 08х18н10т		6	400

ШТУЦЕРА ПУТЕВЫЕ



№ п/п	Обозначение	Материал	Проводимая среда	DN	PN (кгс/см ²)
558	ИТШЛ.753081.009 (556-03.405)	спецсплав		6	200
559	ИТШЛ.753081.009-01 (556-03.405-01)	спецсплав		10	200
560	ИТШЛ.753081.009-02 (556-03.405-02)	спецсплав		15	200
561	ИТШЛ.753081.009-03 (556-03.405-03)	спецсплав		20	200
562	ИТШЛ.753081.009-04 (556-03.405-04)	спецсплав		25	200
563	ИТШЛ.753081.009-05 (556-03.405-05)	спецсплав		32	200

ШТУЦЕРА ВВЕРТНЫЕ

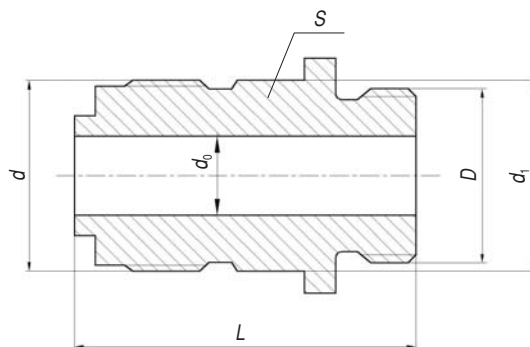


№ п/п	Обозначение	Материал	Проводимая среда	DN	PN (кгс/см ²)
564	ИТШЛ.753011.011 (556-01.087-1)	сталь	вода морская и пресная, нефть, нефтепрод., воздух, пар до 400°С	3	100

№ п/п	Обозначение	Материал	Проводимая среда	DN	PN (кгс/см ²)
565	ИТШЛ.753011.011-01 (556-01.087-2)	сталь	вода морская и пресная, нефть, нефтепрод., воздух, пар до 400°C	6	100
566	ИТШЛ.753011.011-02 (556-01.087-3)	сталь		10	100
567	ИТШЛ.753011.011-03 (556-01.087-4)	сталь		15	100
568	ИТШЛ.753011.011-04 (556-01.087-5)	сталь		20	100
569	ИТШЛ.753011.011-05 (556-01.087-6)	сталь		25	100
570	ИТШЛ.753011.011-06 (556-01.087-7)	сталь		32	100
571	ИТШЛ.753011.005-01 (556-01.088-2)	кор. сталь 08x18н10т	вода дист., конд., самин, воздух, негор. жидк. сист. гидр., легкие нефт. прод. масло., пар до 400°C	6	100
572	ИТШЛ.753011.005-02 (556-01.088-3)	кор. сталь 08x18н10т		10	100
573	ИТШЛ.753011.005-03 (556-01.088-4)	кор. сталь 08x18н10т		15	100
574	ИТШЛ.753011.005-04 (556-01.088-5)	кор. сталь 08x18н10т		20	100
575	ИТШЛ.753011.005-06 (556-01.088-7)	кор. сталь 08x18н10т		32	100
576	ИТШЛ.753011.008 (556-01.089-1)	латунь	масло, воздух, конд., пар до 250°C, негор. жидкости.	3	100
577	ИТШЛ.753011.008-01 (556-01.089-2)	латунь		6	100
578	ИТШЛ.753011.008-02 (556-01.089-3)	латунь		10	100
579	ИТШЛ.753011.008-03 (556-01.089-4)	латунь		15	100
580	ИТШЛ.753011.008-04 (556-01.089-5)	латунь		20	100
581	ИТШЛ.753011.008-05 (556-01.089-6)	латунь		25	100
582	ИТШЛ.753011.008-06 (556-01.089-7)	латунь		32	100
583	ИТШЛ.753011.004 (556-01.090-1)	бронза	вода морская	3	100
584	ИТШЛ.753011.004-01 (556-01.090-2)	бронза	вода морская	6	100
585	ИТШЛ.753011.004 -02 (556-01.090-3)	бронза	вода морская	10	100
586	ИТШЛ.753011.004-03 (556-01.090-4)	бронза	вода морская	15	100
587	ИТШЛ.753011.004-04 (556-01.090-5)	бронза	вода морская	20	100
588	ИТШЛ.753011.004-05 (556-01.090-6)	бронза	вода морская	25	100
589	ИТШЛ.753011.004-06 (556-01.090-7)	бронза	вода морская	32	100
590	ИТШЛ.753011.012 (556-03.395)	кор. сталь 08x18н10т	дист., бидист. t≤120°C, масло, негор. жидк. сист. гидр.	3	200
591	ИТШЛ.753011.012-01 (556-03.395-01)	кор. сталь 08x18н10т		6	200
592	ИТШЛ.753011.012-02 (556-03.395-02)	кор. сталь 08x18н10т		10	200
593	ИТШЛ.753011.012-03 (556-03.395-03)	кор. сталь 08x18н10т		15	200
594	ИТШЛ.753011.012-04 (556-03.395-04)	кор. сталь 08x18н10т		20	200
595	ИТШЛ.753011.012-05 (556-03.395-05)	кор. сталь 08x18н10т		25	200
596	ИТШЛ.753011.012-06 (556-03.395-06)	кор. сталь 08x18н10т		32	200
597	ИТШЛ.753011.013 (556-03.394)	сталь	углекислота, масло, негор. жидк. сист. гидр.	3	160
598	ИТШЛ.753011.013-01 (556-03.394-01)	сталь		6	160
599	ИТШЛ.753011.013-02 (556-03.394-02)	сталь		10	160
600	ИТШЛ.753011.013-03 (556-03.394-03)	сталь		15	160
601	ИТШЛ.753011.013-04 (556-03.394-04)	сталь		20	160
602	ИТШЛ.753011.013-05 (556-03.394-05)	сталь		25	160
603	ИТШЛ.753011.013-06 (556-03.394-06)	сталь		32	160
604	ИТШЛ.753011.003 (556-03.396)	бронза	масло, негор. жидк. сист. гидр.	3	160
605	ИТШЛ.753011.003-01 (556-03.396-01)	бронза		6	160
606	ИТШЛ.753011.003-02 (556-03.396-02)	бронза		10	160
607	ИТШЛ.753011.003-03 (556-03.396-03)	бронза		15	160
608	ИТШЛ.753011.003-04 (556-03.396-04)	бронза		20	160

№ п/п	Обозначение	Материал	Проводимая среда	DN	PN (кгс/см ²)
609	ИТШЛ.753011.003-05 (556-03.396-05)	бронза	масло, негор. жидк. сист. гидр.	25	160
610	ИТШЛ.753011.003-06 (556-03.396-06)	бронза		32	160
611	ИТШЛ.753011.001-01 (556-03.404-01)	спецсплав		10	200
612	ИТШЛ.753011.001-02 (556-03.404-02)	спецсплав		15	200
613	ИТШЛ.753011.001-03 (556-03.404-03)	спецсплав		20	200
614	ИТШЛ.753011.001-04 (556-03.404-04)	спецсплав		25	200
615	ИТШЛ.753011.001-05 (556-03.404-05)	спецсплав		32	200
616	ИТШЛ.753012.023 (556-35.2396)	бронза		6	16
617	ИТШЛ.753012.023-01 (556-35.2396-01)	бронза		10	16
618	ИТШЛ.753012.023-02 (556-35.2396-02)	бронза		15	16
619	ИТШЛ.753012.023-03 (556-35.2396-03)	бронза		25	16
620	ИТШЛ.753012.024 (556-35.1524)	сталь		10	160
621	ИТШЛ.753012.027 (556-35.1923)	сталь		15	10

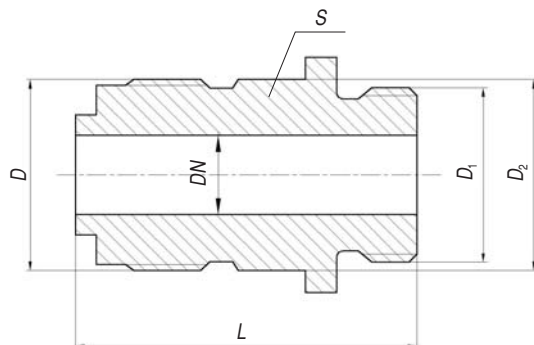
ШТУЦЕРА ВВЕРТНЫЕ С ЦАПКОВЫМ КОНЦОМ ПОД МЕТРИЧЕСКУЮ РЕЗЬБУ



№ п/п	Обозначение	Материал	Проводимая среда	DN	PN (кгс/см ²)
622	ИТШЛ.753012.001 (556-01.091-1)	сталь	вода морская и пресная, масло, нефть, нефтепрод., воздух, негор. жидк., пар до 400°C	3	160
623	ИТШЛ.753012.001-01 (556-01.091-2)	сталь		6	160
624	ИТШЛ.753012.001-02 (556-01.091-3)	сталь		10	160
625	ИТШЛ.753012.001-03 (556-01.091-4)	сталь		15	160
626	ИТШЛ.753012.001-04 (556-01.091-5)	сталь		20	160
627	ИТШЛ.753012.001-05 (556-01.091-6)	сталь		25	160
628	ИТШЛ.753012.001-06 (556-01.091-7)	сталь		32	160
629	ИТШЛ.753012.016 (556-01.092-1)	кор. сталь 08x18н10т	вода дист., конд., самин, топлива, воздух, негор. жидк. сист. гидр., масло., пар до 400°C	3	160

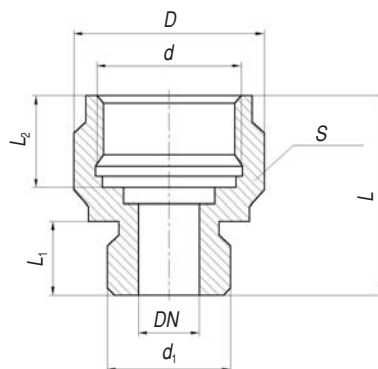
№ п/п	Обозначение	Материал	Проводимая среда	DN	PN (кгс/см ²)
630	ИТШЛ.753012.016-01 (556-01.092-2)	кор. сталь 08x18н10т	вода дист., конд., самин, топлива, воздух, негор. жидк. сист. гидр., масло., пар до 400°С	6	160
631	ИТШЛ.753012.016-02 (556-01.092-3)	кор. сталь 08x18н10т		10	160
632	ИТШЛ.753012.016-03 (556-01.092-4)	кор. сталь 08x18н10т		15	160
633	ИТШЛ.753012.016-06 (556-01.092-7)	кор. сталь 08x18н10т		32	160
634	ИТШЛ.753012.017 (556-01.093-1)	латунь	масло, воздух, конд., пар до 250°С, негор. жидкости.	3	160
635	ИТШЛ.753012.017-01 (556-01.093-2)	латунь		6	160
636	ИТШЛ.753012.017-02 (556-01.093-3)	латунь		10	160
637	ИТШЛ.753012.017-03 (556-01.093-4)	латунь		15	160
638	ИТШЛ.753012.017-04 (556-01.093-5)	латунь		20	160
639	ИТШЛ.753012.017-05 (556-01.093-6)	латунь		25	160
640	ИТШЛ.753012.017-06 (556-01.093-7)	латунь		32	160
641	ИТШЛ.753012.002 (556-01.094-1)	бронза	вода морская	3	160
642	ИТШЛ.753012.002-01 (556-01.094-2)	бронза	вода морская	6	160
643	ИТШЛ.753012.002-02 (556-01.094-3)	бронза	вода морская	10	160
644	ИТШЛ.753012.002-03 (556-01.094-4)	бронза	вода морская	15	160
645	ИТШЛ.753012.002-04 (556-01.094-5)	бронза	вода морская	20	160
646	ИТШЛ.753012.002-05 (556-01.094-6)	бронза	вода морская	25	160
647	ИТШЛ.753012.002-06 (556-01.094-7)	бронза	вода морская	32	160
648	ИТШЛ.753012.018 (556-01.120)	сталь	вода морская и пресная, масло, нефть, нефтепрод., воздух, пар до 400°С	3	100
649	ИТШЛ.753012.018-01 (556-01.120-01)	сталь		6	100
650	ИТШЛ.753012.018-02 (556-01.120-02)	сталь		10	100
651	ИТШЛ.753012.018-03 (556-01.120-03)	сталь		15	100
652	ИТШЛ.753012.018-04 (556-01.120-04)	сталь		20	100
653	ИТШЛ.753012.018-05 (556-01.120-05)	сталь		25	100
654	ИТШЛ.753012.019 (556-01.121)	кор. сталь 08x18н10т	вода дист., конд., самин, топлива, воздух, негор. жидк. сист. гидр., масло., пар до 400°С	3	100
655	ИТШЛ.753012.019-01 (556-01.121-01)	кор. сталь 08x18н10т		6	100
656	ИТШЛ.753012.019-02 (556-01.121-02)	кор. сталь 08x18н10т		10	100
657	ИТШЛ.753012.019-03 (556-01.121-03)	кор. сталь 08x18н10т		15	100
658	ИТШЛ.753012.019-04 (556-01.121-04)	кор. сталь 08x18н10т		20	100
659	ИТШЛ.753012.019-05 (556-01.121-05)	кор. сталь 08x18н10т		25	100
660	ИТШЛ.753012.005 (556-01.122)	латунь	масло, воздух, конд., пар до 250°С, негор. жидкости.	3	100
661	ИТШЛ.753012.005-01 (556-01.122-01)	латунь		6	100
662	ИТШЛ.753012.005-02 (556-01.122-02)	латунь		10	100
663	ИТШЛ.753012.005-03 (556-01.122-03)	латунь		15	100
664	ИТШЛ.753012.005-04 (556-01.122-04)	латунь		20	100
665	ИТШЛ.753012.005-05 (556-01.122-05)	латунь		25	100
666	ИТШЛ.753012.020 (556-01.123)	бронза	вода морская	3	100
667	ИТШЛ.753012.020-01 (556-01.123-01)	бронза	вода морская	6	100
668	ИТШЛ.753012.020-02 (556-01.123-02)	бронза	вода морская	10	100
669	ИТШЛ.753012.020-03 (556-01.123-03)	бронза	вода морская	15	100
670	ИТШЛ.753012.020-04 (556-01.123-04)	бронза	вода морская	20	100
671	ИТШЛ.753012.020-05 (556-01.123-05)	бронза	вода морская	25	100

ШТУЦЕРА ВВЕРТНЫЕ С ЦАПКОВЫМ КОНЦОМ ПОД ТРУБНУЮ РЕЗЬБУ



№ п/п	Обозначение	Материал	Проводимая среда	DN	PN (кгс/см ²)
672	ИТШЛ.753012.014 (556-01.095-1)	сталь	вода морская и пресная, масло, нефть, нефтепрод., негор. жидк., пар до 400°C	6	16
673	ИТШЛ.753012.014-01 (556-01.095-2)	сталь		10	16
674	ИТШЛ.753012.014-02 (556-01.095-3)	сталь		15	16
675	ИТШЛ.753012.014-03 (556-01.095-4)	сталь		20	16
676	ИТШЛ.753012.014-04 (556-01.095-5)	сталь		25	16
677	ИТШЛ.753012.014-05 (556-01.095-6)	сталь		32	16
678	ИТШЛ.753012.015 (556-01.096-1)	кор. сталь 08х18н10т	вода дист., конд., самин, топлива, воздух, негор. жидк. сист. гидр., масло., пар до 400°C	6	16
679	ИТШЛ.753012.015-01 (556-01.096-2)	кор. сталь 08х18н10т		10	16
680	ИТШЛ.753012.015-02 (556-01.096-3)	кор. сталь 08х18н10т		15	16
681	ИТШЛ.753012.015-03 (556-01.096-4)	кор. сталь 08х18н10т		20	16
682	ИТШЛ.753012.015-04 (556-01.096-5)	кор. сталь 08х18н10т		25	16
683	ИТШЛ.753012.015-05 (556-01.096-6)	кор. сталь 08х18н10т		32	16
684	ИТШЛ.753012.021 (556-01.097-1)	латунь	масло, воздух, конд., пар до 250°C, негор. жидкости.	6	16
685	ИТШЛ.753012.021-01 (556-01.097-2)	латунь		10	16
686	ИТШЛ.753012.021-02 (556-01.097-3)	латунь		15	16
687	ИТШЛ.753012.021-03 (556-01.097-4)	латунь		20	16
688	ИТШЛ.753012.021-04 (556-01.097-5)	латунь		25	16
689	ИТШЛ.753012.021-05 (556-01.097-6)	латунь		32	16
690	ИТШЛ.753012.003 (556-01.098-1)	бронза	вода морская	6	16
691	ИТШЛ.753012.003 (556-01.098-1)	бронза	вода морская	10	16
692	ИТШЛ.753012.003 (556-01.098-1)	бронза	вода морская	15	16
693	ИТШЛ.753012.003 (556-01.098-1)	бронза	вода морская	20	16
694	ИТШЛ.753012.003 (556-01.098-1)	бронза	вода морская	25	16
695	ИТШЛ.753012.003 (556-01.098-1)	бронза	вода морская	32	16

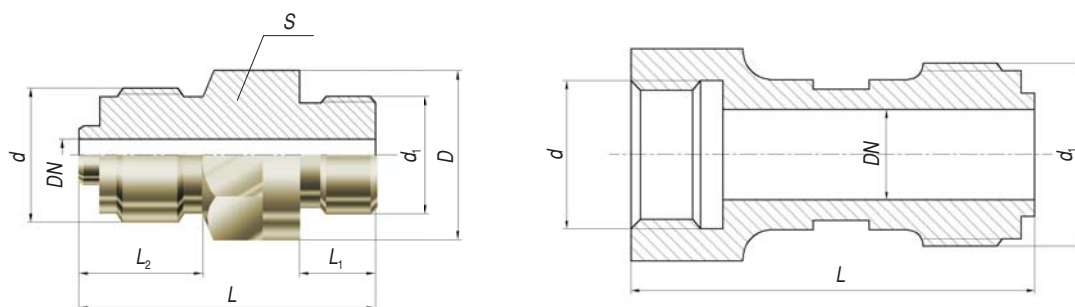
ШТУЦЕРА ВВЕРТНЫЕ ПЕРЕХОДНЫЕ С ЦАПКОВЫМ КОНЦОМ



№ п/п	Обозначение	Материал	Проводимая среда	DN	PN (кгс/см ²)
696	ИТШЛ.753031.006 (556-03.367)	бронза БрАЖНМц9-4-4-1	вода морская	6	16
697	ИТШЛ.753031.006-03 (556-03.367-03)	бронза БрАМц9-2	пресн. Вода, масло, ПГВ, пар до 250°C	6	16
698	ИТШЛ.753031.006-04 (556-03.367-04)	бронза БрАЖНМц9-4-4-1	вода морская	6	16
699	ИТШЛ.753031.002 (556-03.368)	бронза БрАЖНМц9-4-4-1	вода морская	10	16
700	ИТШЛ.753031.002-01 (556-03.368-03)	бронза БрАМц9-2	пресн. Вода, масло, ПГВ, пар до 250°C	10	16
701	ИТШЛ.753031.002-02 (556-03.368-04)	бронза БрАЖНМц9-4-4-1	вода морская	10	16
702	ИТШЛ.753031.003 (556-03.369)	бронза БрАЖНМц9-4-4-1	вода морская	15	16
703	ИТШЛ.753031.003-03 (556-03.369-03)	бронза БрАМц9-2	пресн. Вода, масло, ПГВ, пар до 250°C	15	16
704	ИТШЛ.753031.003-04 (556-03.369-04)	бронза БрАЖНМц9-4-4-1	вода морская	15	16
705	ИТШЛ.753031.004 (556-03.370)	бронза БрАЖНМц9-4-4-1	вода морская	20	16
706	ИТШЛ.753031.004-01 (556-03.370-03)	бронза БрАМц9-2	пресн. Вода, масло, ПГВ, пар до 250°C	20	16
707	ИТШЛ.753031.004-02 (556-03.370-04)	бронза БрАЖНМц9-4-4-1	вода морская	20	16
708	ИТШЛ.753031.007 (556-03.371)	бронза БрАЖНМц9-4-4-1	вода морская	25	16
709	ИТШЛ.753031.007-03 (556-03.371-03)	бронза БрАМц9-2	пресн. Вода, масло, ПГВ, пар до 250°C	25	16
710	ИТШЛ.753031.007-04 (556-03.371-04)	бронза БрАЖНМц9-4-4-1	вода морская	25	16
711	ИТШЛ.753031.008 (556-03.372)	бронза БрАЖНМц9-4-4-1	вода морская	32	16
712	ИТШЛ.753031.008-03 (556-03.372-03)	бронза БрАМц9-2	пресн. Вода, масло, ПГВ, пар до 250°C	32	16
713	ИТШЛ.753031.006-01 (556-03.367-01)	сталь	нефть, нефтепродукты, пар, температурой до 250°C, пресная вода	6	16
714	ИТШЛ.753031.006-02 (556-03.367-02)	сталь		6	16
715	ИТШЛ.753031.003-01 (556-03.369-01)	сталь		15	16
716	ИТШЛ.753031.003-02 (556-03.369-02)	сталь		15	16

№ п/п	Обозначение	Материал	Проводимая среда	DN	PN (кгс/см ²)
717	ИТШЛ.753031.007-01 (556-03.371-01)	сталь	нефть, нефтепродукты, пар, температурой до 250°С, пресная вода	25	16
718	ИТШЛ.753031.007-02 (556-03.371-02)	сталь		25	16
719	ИТШЛ.753031.008-01 (556-03.372-01)	сталь		32	16
720	ИТШЛ.753031.008-02 (556-03.372-02)	сталь		32	16

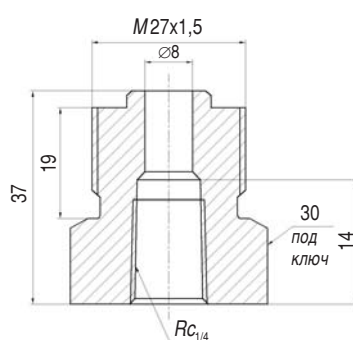
ШТУЦЕРА ПЕРЕХОДНЫЕ



№ п/п	Обозначение	Материал	Проводимая среда	DN	PN (кгс/см ²)
721	ИТШЛ.753012.028 (556-35.1800-1)	сталь		3	
722	ИТШЛ.753012.029 (556-35.1793-1)	сталь		6	
723	ИТШЛ.753012.030 (556-35.1794-1)	сталь		6	
724	ИТШЛ.753012.031 (556-35.2070)	сталь		10	
725	ИТШЛ.753012.032 (556-35.1907)	кор. сталь 08х18н10т		6	
726	ИТШЛ.753012.033-01 (556-35.1801-2)	кор. сталь 08х18н10т		6	
727	ИТШЛ.753012.030-01 (556-35.1794-2)	латунь		6	
728	ИТШЛ.753012.028-02 (556-35.1800-3)	бронза		3	
729	ИТШЛ.753012.030-02 (556-35.1794-3)	бронза		6	
730	ИТШЛ.753031.009 (556-35.1968)	сталь		25	6,3
731	ИТШЛ.753031.010 (556-35.1924)	латунь		10	6,3
732	ИТШЛ.753031.011 (556-35.1896)	бронза БрАЖНц9-4-4-1		6	100
733	ИТШЛ.753031.012 (556-35.2397)	бронза БрАМц9-2		6	16
734	ИТШЛ.753031.012-01 (556-35.2397-01)	бронза БрАМц9-2		10	16
735	ИТШЛ.753031.012-02 (556-35.2397-02)	бронза БрАМц9-2		15	16
736	ИТШЛ.753031.012-03 (556-35.2397-03)	бронза БрАМц9-2		20	16

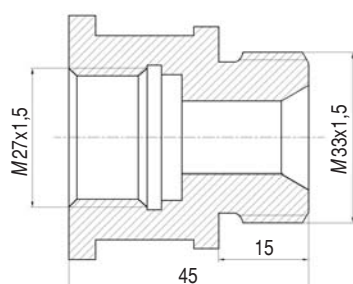
№ п/п	Обозначение	Материал	Проводимая среда	DN	PN (кгс/см ²)
737	ИТШЛ.753031.012-04 (556-35.2397-04)	бронза БрАМц9-2		20	16
738	ИТШЛ.753031.014 (556-35.1949)	сталь 20х13		6	100
739	ИТШЛ.753031.013 (556-35.1948)	латунь		10	100

ШТУЦЕР ПРОХОДНОЙ



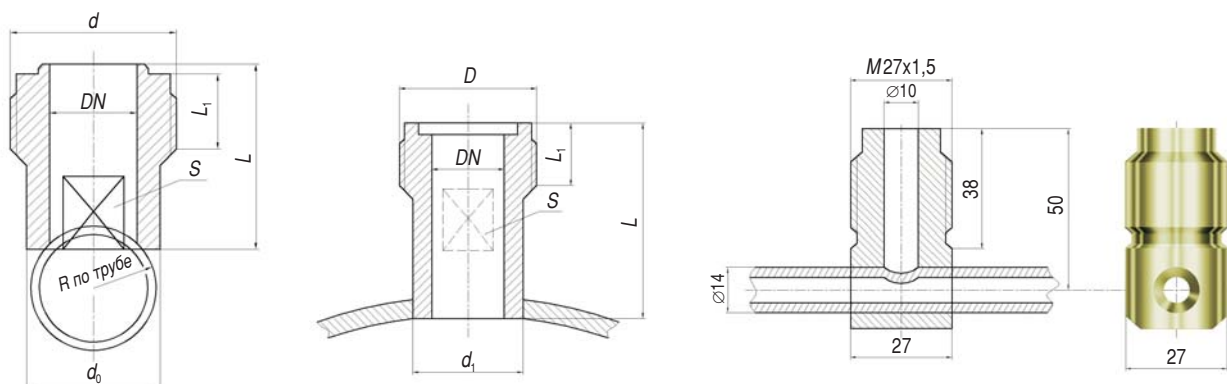
№ п/п	Обозначение	Материал	Проводимая среда	DN	PN (кгс/см ²)
740	ИТШЛ.753031.016 (556-35.1928)	сталь		10	

ШТУЦЕР ПЕРЕХОДНЫЙ ПОД ТЕРМОМЕТР



№ п/п	Обозначение	Материал	Проводимая среда	DN	PN (кгс/см ²)
741	ИТШЛ.753031.015 (556-35.2399)	бронза			16

ШТУЦЕРА ОТВЕТВИТЕЛЬНЫЕ



№ п/п	Обозначение	Материал	Проводимая среда	DN	PN (кгс/см ²)
742	ИТШЛ.753066.006 (556-01.099-1)	сталь	вода морская, пресная, воздух, легк. и тяж. нефт. прод., масл. фр., пар до 400°C	3	40
743	ИТШЛ.753066.006-01 (556-01.099-2)	сталь		6	40
744	ИТШЛ.753066.006-02 (556-01.099-3)	сталь		10	40
745	ИТШЛ.753066.006-03 (556-01.099-4)	сталь		15	40
746	ИТШЛ.753066.006-04 (556-01.099-5)	сталь		20	40
747	ИТШЛ.753066.006-05 (556-01.099-6)	сталь		25	40
748	ИТШЛ.753066.006-06 (556-01.099-7)	сталь		32	40
749	ИТШЛ.753066.007 (556-01.100-1)	кор. сталь 08x18n10т	вода дист., конд., самин, топлива, воздух, негор. жидк. сист. гидр., масл. фр., пар до 400°C	3	40
750	ИТШЛ.753066.007-01 (556-01.100-2)	кор. сталь 08x18n10т		6	40
751	ИТШЛ.753066.007-02 (556-01.100-3)	кор. сталь 08x18n10т		10	40
752	ИТШЛ.753066.007-03 (556-01.100-4)	кор. сталь 08x18n10т		15	40
753	ИТШЛ.753066.007-04 (556-01.100-5)	кор. сталь 08x18n10т		20	40
754	ИТШЛ.753066.007-05 (556-01.100-6)	кор. сталь 08x18n10т		25	40
755	ИТШЛ.753066.007-06 (556-01.100-7)	кор. сталь 08x18n10т		32	40
756	ИТШЛ.753066.009 (556-01.101-1)	латунь пруток	конден., масл. фр., воздух, пар до 250°C, негор. жидкости	3	40
757	ИТШЛ.753066.009-01 (556-01.101-2)	латунь пруток		6	40
758	ИТШЛ.753066.009-02 (556-01.101-3)	латунь пруток		10	40
759	ИТШЛ.753066.009-03 (556-01.101-4)	латунь пруток		15	40
760	ИТШЛ.753066.009-04 (556-01.101-5)	латунь пруток		20	40
761	ИТШЛ.753066.009-05 (556-01.101-6)	латунь пруток		25	40
762	ИТШЛ.753066.009-06 (556-01.101-7)	латунь пруток		32	40
763	ИТШЛ.753066.008 (556-35.2541)	латунь штамповка		3	40
764	ИТШЛ.753066.008-01 (556-35.2541-01)	латунь штамповка		6	40
765	ИТШЛ.753066.008-02 (556-35.2541-02)	латунь штамповка		10	40
766	ИТШЛ.753066.008-03 (556-35.2541-03)	латунь штамповка		15	40
767	ИТШЛ.753066.008-04 (556-35.2541-04)	латунь штамповка		20	40
768	ИТШЛ.753066.008-05 (556-35.2541-05)	латунь штамповка	25	40	
769	ИТШЛ.753066.008-06 (556-35.2541-06)	латунь штамповка	32	40	

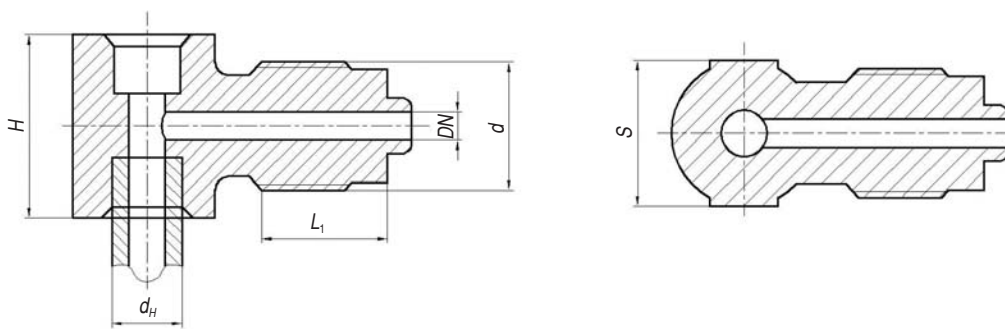
№ п/п	Обозначение	Материал	Проводимая среда	DN	PN (кгс/см ²)
770	ИТШЛ.753066.010 (556-01.102-1)	бронза БрАЖНМц9-4-4-1 пруток	вода морская	3	40
771	ИТШЛ.753066.010-01 (556-01.102-2)	бронза БрАЖНМц9-4-4-1 пруток	вода морская	6	40
772	ИТШЛ.753066.010-02 (556-01.102-3)	бронза БрАЖНМц9-4-4-1 пруток	вода морская	10	40
773	ИТШЛ.753066.010-03 (556-01.102-4)	бронза БрАЖНМц9-4-4-1 пруток	вода морская	15	40
774	ИТШЛ.753066.010-04 (556-01.102-5)	бронза БрАЖНМц9-4-4-1 пруток	вода морская	20	40
775	ИТШЛ.753066.010-05 (556-01.102-6)	бронза БрАЖНМц9-4-4-1 пруток	вода морская	25	40
776	ИТШЛ.753066.010-06 (556-01.102-7)	бронза БрАЖНМц9-4-4-1 пруток	вода морская	32	40
777	ИТШЛ.753066.012 (556-35.2542)	бронза БрАЖНМц9-4-4-1 штамповка	вода морская	3	40
778	ИТШЛ.753066.012-01 (556-35.2542-01)	бронза БрАЖНМц9-4-4-1 штамповка	вода морская	6	40
779	ИТШЛ.753066.012-02 (556-35.2542-02)	бронза БрАЖНМц9-4-4-1 штамповка	вода морская	10	40
780	ИТШЛ.753066.012-03 (556-35.2542-03)	бронза БрАЖНМц9-4-4-1 штамповка	вода морская	15	40
781	ИТШЛ.753066.012-04 (556-35.2542-04)	бронза БрАЖНМц9-4-4-1 штамповка	вода морская	20	40
782	ИТШЛ.753066.012-05 (556-35.2542-05)	бронза БрАЖНМц9-4-4-1 штамповка	вода морская	25	40
783	ИТШЛ.753066.012-06 (556-35.2542-06)	бронза БрАЖНМц9-4-4-1 штамповка	вода морская	32	40
784	ИТШЛ.753066.011 (556-35.2404)	бронза БрАМц9-2 пруток	конден., масл. фр., воздух, пар до 250°С, негор. жидкости	3	40
785	ИТШЛ.753066.011-01 (556-35.2404-01)	бронза БрАМц9-2 пруток		6	40
786	ИТШЛ.753066.011-02 (556-35.2404-02)	бронза БрАМц9-2 пруток		10	40
787	ИТШЛ.753066.011-03 (556-35.2404-03)	бронза БрАМц9-2 пруток		15	40
788	ИТШЛ.753066.011-04 (556-35.2404-04)	бронза БрАМц9-2 пруток		20	40
789	ИТШЛ.753066.011-05 (556-35.2404-05)	бронза БрАМц9-2 пруток		25	40
790	ИТШЛ.753066.011-06 (556-35.2404-06)	бронза БрАМц9-2 пруток		32	40
791	ИТШЛ.753066.013 (556-35.2483)	бронза БрАМц9-2 штамп.		10	40
792	ИТШЛ.753066.013-01 (556-35.2483-01)	бронза БрАМц9-2 штамп.		15	40
793	ИТШЛ.753066.013-02 (556-35.2483-02)	бронза БрАМц9-2 штамп.		20	40
794	ИТШЛ.753066.013-03 (556-35.2483-03)	бронза БрАМц9-2 штамп.		25	40
795	ИТШЛ.753066.013-04 (556-35.2483-04)	бронза БрАМц9-2 штамп.		32	40
796	ИТШЛ.753041.007 (556-03.406)	спецсплав		6	200
797	ИТШЛ.753041.007-01 (556-03.406-01)	спецсплав		6	200
798	ИТШЛ.753041.007-02 (556-03.406-02)	спецсплав	6	200	
799	ИТШЛ.753041.007-03 (556-03.406-03)	спецсплав	6	200	
800	ИТШЛ.753041.007-04 (556-03.406-04)	спецсплав	6	200	
801	ИТШЛ.753041.007-05 (556-03.406-05)	спецсплав	6	200	
802	ИТШЛ.753041.007-06 (556-03.406-06)	спецсплав	6	200	

№ п/п	Обозначение	Материал	Проводимая среда	DN	PN (кгс/см ²)
803	ИТШЛ.753041.007-07 (556-03.406-07)	спецсплав		6	200
804	ИТШЛ.753041.007-08 (556-03.406-08)	спецсплав		10	200
805	ИТШЛ.753041.007-09 (556-03.406-09)	спецсплав		10	200
806	ИТШЛ.753041.007-10 (556-03.406-10)	спецсплав		10	200
807	ИТШЛ.753041.007-11 (556-03.406-11)	спецсплав		10	200
808	ИТШЛ.753041.007-12 (556-03.406-12)	спецсплав		10	200
809	ИТШЛ.753041.007-13 (556-03.406-13)	спецсплав		10	200
810	ИТШЛ.753041.007-14 (556-03.406-14)	спецсплав		10	200
811	ИТШЛ.753041.007-15 (556-03.406-15)	спецсплав		15	200
812	ИТШЛ.753041.007-16 (556-03.406-16)	спецсплав		15	200
813	ИТШЛ.753041.007-17 (556-03.406-17)	спецсплав		15	200
814	ИТШЛ.753041.007-18 (556-03.406-18)	спецсплав		15	200
815	ИТШЛ.753041.007-19 (556-03.406-19)	спецсплав		15	200
816	ИТШЛ.753041.007-20 (556-03.406-20)	спецсплав		15	200
817	ИТШЛ.753041.007-21 (556-03.406-21)	спецсплав		20	200
818	ИТШЛ.753041.007-22 (556-03.406-22)	спецсплав		20	200
819	ИТШЛ.753041.007-23 (556-03.406-23)	спецсплав		20	200
820	ИТШЛ.753041.007-24 (556-03.406-24)	спецсплав		20	200
821	ИТШЛ.753041.007-25 (556-03.406-25)	спецсплав		20	200
822	ИТШЛ.753041.007-26 (556-03.406-26)	спецсплав		25	200
823	ИТШЛ.753041.007-27 (556-03.406-27)	спецсплав		25	200
824	ИТШЛ.753041.007-28 (556-03.406-28)	спецсплав		25	200
825	ИТШЛ.753041.007-29 (556-03.406-29)	спецсплав		25	200
826	ИТШЛ.753041.007-30 (556-03.406-30)	спецсплав		32	200
827	ИТШЛ.753041.007-31 (556-03.406-31)	спецсплав		32	200
828	ИТШЛ.753041.007-32 (556-03.406-32)	спецсплав		32	200
829	ИТШЛ.753041.001 (556-03.407)	спецсплав		6	200
830	ИТШЛ.753041.001-01 (556-03.407-01)	спецсплав		6	200
831	ИТШЛ.753041.001-02 (556-03.407-02)	спецсплав		6	200
832	ИТШЛ.753041.001-03 (556-03.407-03)	спецсплав		6	200
833	ИТШЛ.753041.001-04 (556-03.407-04)	спецсплав		6	200
834	ИТШЛ.753041.001-05 (556-03.407-05)	спецсплав		6	200
835	ИТШЛ.753041.001-06 (556-03.407-06)	спецсплав		6	200
836	ИТШЛ.753041.001-07 (556-03.407-07)	спецсплав		6	200
837	ИТШЛ.753041.001-08 (556-03.407-08)	спецсплав		10	200
838	ИТШЛ.753041.001-09 (556-03.407-09)	спецсплав		10	200
839	ИТШЛ.753041.001-10 (556-03.407-10)	спецсплав		10	200
840	ИТШЛ.753041.001-11 (556-03.407-11)	спецсплав		10	200
841	ИТШЛ.753041.001-12 (556-03.407-12)	спецсплав		10	200

№ п/п	Обозначение	Материал	Проводимая среда	DN	PN (кгс/см ²)
842	ИТШЛ.753041.001-13 (556-03.407-13)	спецсплав		10	200
843	ИТШЛ.753041.001-14 (556-03.407-14)	спецсплав		10	200
844	ИТШЛ.753041.001-15 (556-03.407-15)	спецсплав		15	200
845	ИТШЛ.753041.001-16 (556-03.407-16)	спецсплав		15	200
846	ИТШЛ.753041.001-17 (556-03.407-17)	спецсплав		15	200
847	ИТШЛ.753041.001-18 (556-03.407-18)	спецсплав		15	200
848	ИТШЛ.753041.001-19 (556-03.407-19)	спецсплав		15	200
849	ИТШЛ.753041.001-20 (556-03.407-20)	спецсплав		15	200
850	ИТШЛ.753041.001-21 (556-03.407-21)	спецсплав		20	200
851	ИТШЛ.753041.001-22 (556-03.407-22)	спецсплав		20	200
852	ИТШЛ.753041.001-23 (556-03.407-23)	спецсплав		20	200
853	ИТШЛ.753041.001-24 (556-03.407-24)	спецсплав		20	200
854	ИТШЛ.753041.001-25 (556-03.407-25)	спецсплав		20	200
855	ИТШЛ.753041.001-26 (556-03.407-26)	спецсплав		25	200
856	ИТШЛ.753041.001-27 (556-03.407-27)	спецсплав		25	200
857	ИТШЛ.753041.001-28 (556-03.407-28)	спецсплав		25	200
858	ИТШЛ.753041.001-29 (556-03.407-29)	спецсплав		25	200
859	ИТШЛ.753041.001-30 (556-03.407-30)	спецсплав		32	200
860	ИТШЛ.753041.001-31 (556-03.407-31)	спецсплав		32	200
861	ИТШЛ.753041.001-32 (556-03.407-32)	спецсплав		32	200
862	ИТШЛ.753066.014 (556-35.1611)	алюминиевый сплав	масло, воздух, конд., пар до 250°C, ПГВ	6	40
863	ИТШЛ.753066.015 (556-35.1612)	алюминиевый сплав		10	40
864	ИТШЛ.753066.016 (556-35.1613)	алюминиевый сплав		15	40
865	ИТШЛ.753066.017 (556-35.1614)	алюминиевый сплав		20	40
866	ИТШЛ.753066.018 (556-35.1616)	алюминиевый сплав		32	40
867	ИТШЛ.753061.045 (556-35.1721)	спецсплав			3
868	ИТШЛ.753061.046 (556-35.1709)	спецсплав		10	100
869	ИТШЛ.753061.047 (556-35.1710)	спецсплав		15	100
870	ИТШЛ.753061.048 (556-35.1711)	спецсплав		20	100
871	ИТШЛ.753061.049 (556-35.1712)	спецсплав		25	100
872	ИТШЛ.753061.050 (556-35.1713)	спецсплав		32	100
873	ИТШЛ.753061.051 (556-35.2178-1)	спецсплав		6	40
874	ИТШЛ.753061.051-03 (556-35.2178-4)	спецсплав		32	40
875	ИТШЛ.753101.007 (556-35.2291)	кор. сталь 08x18н10т	дист., бидист. t≤120°C, масло, ПГВ	6	200
876	ИТШЛ.753101.007-01 (556-35.2291-01)	кор. сталь 08x18н10т		10	200
877	ИТШЛ.753101.007-02 (556-35.2291-02)	кор. сталь 08x18н10т		15	200
878	ИТШЛ.753101.007-03 (556-35.2291-03)	кор. сталь 08x18н10т		20	200
879	ИТШЛ.753101.007-04 (556-35.2291-04)	кор. сталь 08x18н10т		25	200
880	ИТШЛ.753101.007-05 (556-35.2291-05)	кор. сталь 08x18н10т		32	200

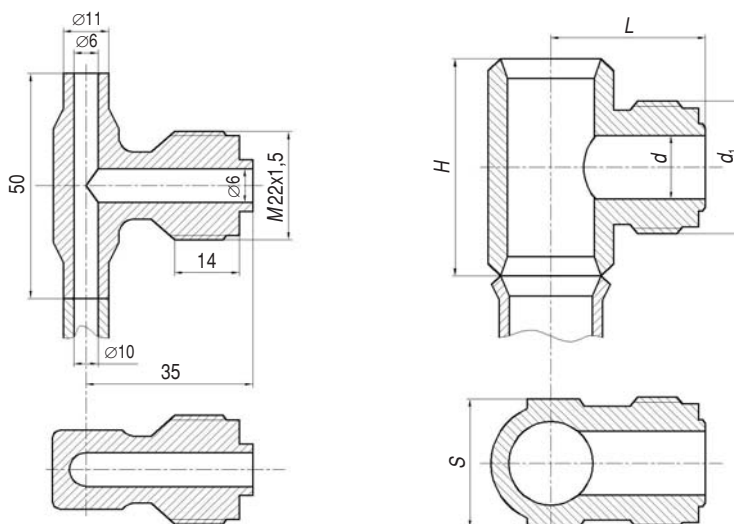
№ п/п	Обозначение	Материал	Проводимая среда	DN	PN (кгс/см ²)
881	ИТШЛ.753101.010 (556-35.2366)	кор. сталь 08х18н10т	масло, ПГВ	10	250
882	ИТШЛ.753101.010-01 (556-35.2366-01)	кор. сталь 08х18н10т		20	250
883	ИТШЛ.753041.009 (556-35.2128)	бронза			250

ШТУЦЕРА ОТВЕТВИТЕЛЬНЫЕ ВНАХЛЕСТКУ



№ п/п	Обозначение	Материал	Проводимая среда	DN	PN (кгс/см ²)
884	ИТШЛ.753041.003 (556-03.397)	кор. сталь 08х18н10т	дист., бидист. $t \leq 120^\circ\text{C}$, масло, негор. жидк. сист. гидр.	3	200
885	ИТШЛ.753041.003-01 (556-03.397-01)	кор. сталь 08х18н10т		3	200
886	ИТШЛ.753041.003-02 (556-03.397-02)	кор. сталь 08х18н10т		6	200
887	ИТШЛ.753041.003-03 (556-03.397-03)	кор. сталь 08х18н10т		6	200
888	ИТШЛ.753041.003-04 (556-03.397-04)	кор. сталь 08х18н10т		10	200
889	ИТШЛ.753041.004 (556-03.398)	бронза	масло, негор. жидк.	3	160
890	ИТШЛ.753041.004-01 (556-03.398-01)	бронза	масло, негор. жидк.	3	160
891	ИТШЛ.753041.004-02 (556-03.398-02)	бронза	масло, негор. жидк.	3	160
892	ИТШЛ.753041.004-03 (556-03.398-03)	бронза	масло, негор. жидк.	6	160
893	ИТШЛ.753041.004-04 (556-03.398-04)	бронза	масло, негор. жидк.	6	160
894	ИТШЛ.753041.004-05 (556-03.398-05)	бронза	масло, негор. жидк.	6	160
895	ИТШЛ.753041.004-06 (556-03.398-06)	бронза	масло, негор. жидк.	10	160
896	ИТШЛ.753041.004-07 (556-03.398-07)	бронза	масло, негор. жидк.	10	160
897	ИТШЛ.753041.004-08 (556-03.398-08)	бронза	масло, негор. жидк.	15	160

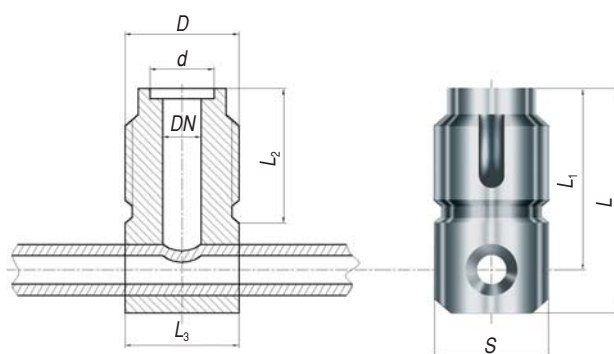
ШТУЦЕРА ОТВЕТВИТЕЛЬНЫЕ ВСТЫК



№ п/п	Обозначение	Материал	Проводимая среда	DN	PN (кгс/см ²)
898	ИТШЛ.753041.005 (556-03.399)	кор. сталь 08х18н10Т	дист., бидист. $t \leq 120^{\circ}\text{C}$, масло, негор. жидк. сист. гидр.	3	200
899	ИТШЛ.753041.005-01 (556-03.399-01)	кор. сталь 08х18н10Т		3	200
900	ИТШЛ.753041.005-02 (556-03.399-02)	кор. сталь 08х18н10Т		3	200
901	ИТШЛ.753041.005-03 (556-03.399-03)	кор. сталь 08х18н10Т		3	200
902	ИТШЛ.753041.005-04 (556-03.399-04)	кор. сталь 08х18н10Т		3	200
903	ИТШЛ.753041.005-05 (556-03.399-05)	кор. сталь 08х18н10Т		3	200
904	ИТШЛ.753041.005-06 (556-03.399-06)	кор. сталь 08х18н10Т		3	200
905	ИТШЛ.753041.005-07 (556-03.399-07)	кор. сталь 08х18н10Т	дист., бидист. $t \leq 120^{\circ}\text{C}$, масло, негор. жидк. сист. гидр.	6	200
906	ИТШЛ.753041.005-08 (556-03.399-08)	кор. сталь 08х18н10Т		6	200
907	ИТШЛ.753041.005-09 (556-03.399-09)	кор. сталь 08х18н10Т		6	200
908	ИТШЛ.753041.005-10 (556-03.399-10)	кор. сталь 08х18н10Т		6	200
909	ИТШЛ.753041.005-11 (556-03.399-11)	кор. сталь 08х18н10Т		6	200
910	ИТШЛ.753041.005-12 (556-03.399-12)	кор. сталь 08х18н10Т		6	200
911	ИТШЛ.753041.005-13 (556-03.399-13)	кор. сталь 08х18н10Т		6	200
912	ИТШЛ.753041.005-14 (556-03.399-14)	кор. сталь 08х18н10Т	дист., бидист. $t \leq 120^{\circ}\text{C}$, масло, негор. жидк. сист. гидр.	10	200
913	ИТШЛ.753041.005-15 (556-03.399-15)	кор. сталь 08х18н10Т		10	200
914	ИТШЛ.753041.005-16 (556-03.399-16)	кор. сталь 08х18н10Т		10	200
915	ИТШЛ.753041.005-17 (556-03.399-17)	кор. сталь 08х18н10Т		10	200
916	ИТШЛ.753041.005-18 (556-03.399-18)	кор. сталь 08х18н10Т		10	200
917	ИТШЛ.753041.005-19 (556-03.399-19)	кор. сталь 08х18н10Т		10	200
918	ИТШЛ.753041.005-20 (556-03.399-20)	кор. сталь 08х18н10Т		10	200

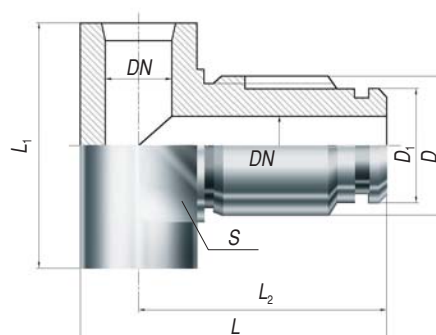
№ п/п	Обозначение	Материал	Проводимая среда	DN	PN (кгс/см ²)
919	ИТШЛ.753041.005-21 (556-03.399-21)	кор. сталь 08x18н10т	дист., бидист. t≤120°C, масло, негор. жидк. сист. гидр.	15	200
920	ИТШЛ.753041.005-22 (556-03.399-22)	кор. сталь 08x18н10т		15	200
921	ИТШЛ.753041.005-23 (556-03.399-23)	кор. сталь 08x18н10т		15	200
922	ИТШЛ.753041.005-24 (556-03.399-24)	кор. сталь 08x18н10т		15	200
923	ИТШЛ.753041.005-25 (556-03.399-25)	кор. сталь 08x18н10т		15	200
924	ИТШЛ.753041.005-26 (556-03.399-26)	кор. сталь 08x18н10т		15	200
925	ИТШЛ.753041.005-27 (556-03.399-27)	кор. сталь 08x18н10т		15	200
926	ИТШЛ.753041.005-28 (556-03.399-28)	кор. сталь 08x18н10т	дист., бидист. t≤120°C, масло, негор. жидк. сист. гидр.	20	200
927	ИТШЛ.753041.005-29 (556-03.399-29)	кор. сталь 08x18н10т		20	200
928	ИТШЛ.753041.005-30 (556-03.399-30)	кор. сталь 08x18н10т		20	200
929	ИТШЛ.753041.005-31 (556-03.399-31)	кор. сталь 08x18н10т		20	200
930	ИТШЛ.753041.005-32 (556-03.399-32)	кор. сталь 08x18н10т		20	200
931	ИТШЛ.753041.005-33 (556-03.399-33)	кор. сталь 08x18н10т		25	200
932	ИТШЛ.753041.005-34 (556-03.399-34)	кор. сталь 08x18н10т		25	200
933	ИТШЛ.753041.005-35 (556-03.399-35)	кор. сталь 08x18н10т		25	200
934	ИТШЛ.753041.005-36 (556-03.399-36)	кор. сталь 08x18н10т		25	200
935	ИТШЛ.753041.005-37 (556-03.399-37)	кор. сталь 08x18н10т		32	200
936	ИТШЛ.753041.005-38 (556-03.399-38)	кор. сталь 08x18н10т		32	200
937	ИТШЛ.753041.005-39 (556-03.399-39)	кор. сталь 08x18н10т		32	200
938	ИТШЛ.753041.006 (556-03.400)	бронза	масло, негор. жидк. сист. гидр.	3	160
939	ИТШЛ.753041.006-01 (556-03.400-01)	бронза		3	160
940	ИТШЛ.753041.006-02 (556-03.400-02)	бронза		3	160
941	ИТШЛ.753041.006-03 (556-03.400-03)	бронза		3	160
942	ИТШЛ.753041.006-04 (556-03.400-04)	бронза		6	160
943	ИТШЛ.753041.006-05 (556-03.400-05)	бронза		6	160
944	ИТШЛ.753041.006-06 (556-03.400-06)	бронза		6	160
945	ИТШЛ.753041.006-07 (556-03.400-07)	бронза		6	160
946	ИТШЛ.753041.006-08 (556-03.400-08)	бронза		10	160
947	ИТШЛ.753041.006-10 (556-03.400-10)	бронза		10	160
948	ИТШЛ.753041.006-11 (556-03.400-11)	бронза		10	160
949	ИТШЛ.753041.006-12 (556-03.400-12)	бронза		15	160
950	ИТШЛ.753041.006-13 (556-03.400-13)	бронза		15	160
951	ИТШЛ.753041.006-15 (556-03.400-15)	бронза		15	160
952	ИТШЛ.753041.006-18 (556-03.400-18)	бронза		20	160
953	ИТШЛ.753041.006-19 (556-03.400-19)	бронза		25	160
954	ИТШЛ.753041.006-20 (556-03.400-20)	бронза		25	160
955	ИТШЛ.753041.006-21 (556-03.400-21)	бронза		32	160
956	ИТШЛ.753041.013 (556-35.2381)	кор. сталь 08x18н10т		масло, ПГВ	

ШТУЦЕРА ОТВЕТВИТЕЛЬНЫЕ СО СТОПОРЕНИЕМ



№ п/п	Обозначение	Материал	Проводимая среда	DN	PN (кгс/см ²)
957	ИТШЛ.753041.011-01 (556-35.2179-02)	спецсплав		6	40
958	ИТШЛ.753041.011-02 (556-35.2179-03)	спецсплав		6	40
959	ИТШЛ.753041.011-03 (556-35.2179-04)	спецсплав		10	40
960	ИТШЛ.753041.011-05 (556-35.2179-06)	спецсплав		10	40
961	ИТШЛ.753041.011-07 (556-35.2179-08)	спецсплав		20	40
962	ИТШЛ.753041.011-08 (556-35.2179-09)	спецсплав		20	40
963	ИТШЛ.753041.011-09 (556-35.2179-10)	спецсплав		32	40
964	ИТШЛ.753041.012 (556-35.2205-3)	кор. сталь 08х18н10т		15	40

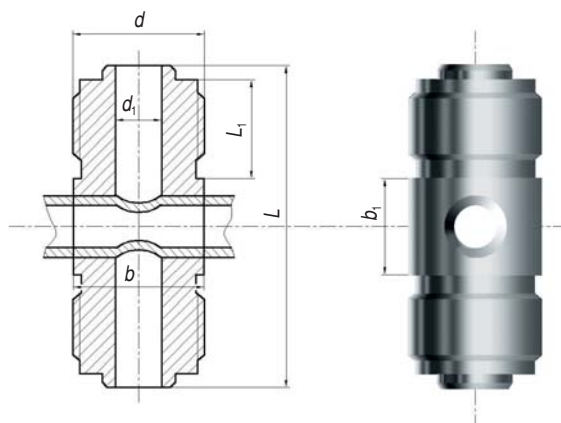
ШТУЦЕРА ОТВЕТВИТЕЛЬНЫЕ ПОД РЕЗИНОВОЕ КОЛЬЦО СО СТОПОРЕНИЕМ



№ п/п	Обозначение	Материал	Проводимая среда	DN	PN (кгс/см ²)
965	ИТШЛ.753041.014 (556-35.2418)	спецсплав		3	250
966	ИТШЛ.753041.014-01 (556-35.2418-01)	спецсплав		6	250

№ п/п	Обозначение	Материал	Проводимая среда	DN	PN (кгс/см ²)
967	ИТШЛ.753041.014-02 (556-35.2418-02)	спецсплав		10	250
968	ИТШЛ.753041.014-05 (556-35.2418-05)	спецсплав		15	250
969	ИТШЛ.753041.014-03 (556-35.2418-03)	спецсплав		20	250
970	ИТШЛ.753041.014-04 (556-35.2418-04)	спецсплав		32	250

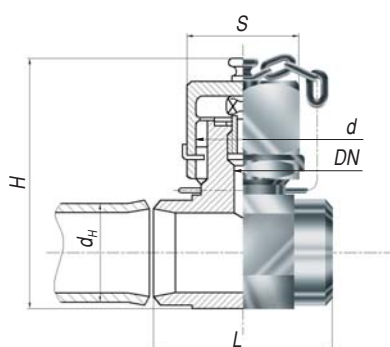
ШТУЦЕРА ОТВЕТВИТЕЛЬНЫЕ ДВОЙНЫЕ



№ п/п	Обозначение	Материал	Проводимая среда	DN	PN (кгс/см ²)
971	ИТШЛ.753041.015 (556-35.1218)	спецсплав		3	160
972	ИТШЛ.753041.016 (556-35.1219)	спецсплав		3	160
973	ИТШЛ.753041.017 (556-35.1220)	спецсплав		3	160
974	ИТШЛ.753041.018 (556-35.1222)	спецсплав		3	160
975	ИТШЛ.753041.019 (556-35.1223)	спецсплав		3	160
976	ИТШЛ.753041.020 (556-35.1224)	спецсплав		3	160
977	ИТШЛ.753041.021 (556-35.1225)	спецсплав		3	160
978	ИТШЛ.753041.022 (556-35.1226)	спецсплав		6	160
979	ИТШЛ.753041.023 (556-35.1227)	спецсплав		6	160
980	ИТШЛ.753041.024 (556-35.1228)	спецсплав		6	160
981	ИТШЛ.753041.025 (556-35.1230)	спецсплав		6	160
982	ИТШЛ.753041.026 (556-35.1231)	спецсплав		6	160
983	ИТШЛ.753041.027 (556-35.1232)	спецсплав		6	160
984	ИТШЛ.753041.028 (556-35.1233)	спецсплав		6	160
985	ИТШЛ.753041.029 (556-35.1234)	спецсплав		10	160
986	ИТШЛ.753041.030 (556-35.1235)	спецсплав		10	160
987	ИТШЛ.753041.031 (556-35.1237)	спецсплав		10	160
988	ИТШЛ.753041.032 (556-35.1238)	спецсплав		10	160
989	ИТШЛ.753041.033 (556-35.1239)	спецсплав		10	160
990	ИТШЛ.753041.034 (556-35.1240)	спецсплав		10	160

№ п/п	Обозначение	Материал	Проводимая среда	DN	PN (кгс/см ²)
991	ИТШЛ.753041.035 (556-35.997)	сталь		10	160
992	ИТШЛ.753041.036 (556-35.998)	сталь		10	160
993	ИТШЛ.753041.037 (556-35.1241)	спецсплав		15	160
994	ИТШЛ.753041.038 (556-35.1243)	спецсплав		15	160
995	ИТШЛ.753041.039 (556-35.1244)	спецсплав		15	160
996	ИТШЛ.753041.040 (556-35.1245)	спецсплав		15	160
997	ИТШЛ.753041.041 (556-35.1246)	спецсплав		15	160
998	ИТШЛ.753041.042 (556-35.1004)	сталь		15	160
999	ИТШЛ.753041.043 (556-35.1006)	сталь		15	160
1000	ИТШЛ.753041.044 (556-35.1007)	сталь		15	160
1001	ИТШЛ.753041.045 (556-35.1248)	спецсплав		20	160
1002	ИТШЛ.753041.046 (556-35.1249)	спецсплав		20	160
1003	ИТШЛ.753041.047 (556-35.1250)	спецсплав		20	160
1004	ИТШЛ.753041.048 (556-35.1251)	спецсплав		20	160
1005	ИТШЛ.753041.049 (556-35.1253)	спецсплав		25	160
1006	ИТШЛ.753041.050 (556-35.1254)	спецсплав		25	160
1007	ИТШЛ.753041.051 (556-35.1255)	спецсплав		25	160
1008	ИТШЛ.753041.052 (556-35.1257)	спецсплав		32	160
1009	ИТШЛ.753041.053 (556-35.1258)	спецсплав		32	160
1010	ИТШЛ.753041.054 (556-35.1019)	сталь		32	160
1011	ИТШЛ.753041.055 (556-35.2180-1)	кор. сталь 08x18н10т		32	160
1012	ИТШЛ.753041.056-01 (556-35.2180-2)	кор. сталь 08x18н10т		32	160

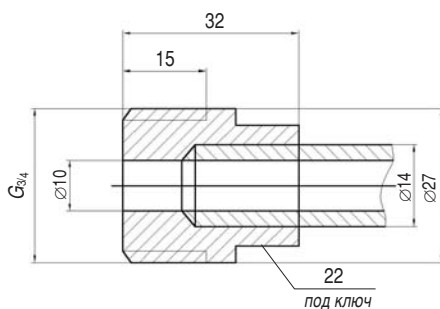
ШТУЦЕРА ОТВЕТВИТЕЛЬНЫЕ С ПРОБКой ДЛЯ СПУСКА ВОЗДУХА



№ п/п	Обозначение	Материал	Проводимая среда	DN	PN (кгс/см ²)
1013	ИТШЛ.302634.011 (556-35.2506)	кор. сталь 08x18н10т	масло, ПГВ	6	160
1014	ИТШЛ.302634.011-01 (556-35.2506-01)	кор. сталь 08x18н10т	масло, ПГВ	6	160
1015	ИТШЛ.302634.011-02 (556-35.2506-02)	кор. сталь 08x18н10т	масло, ПГВ	6	160

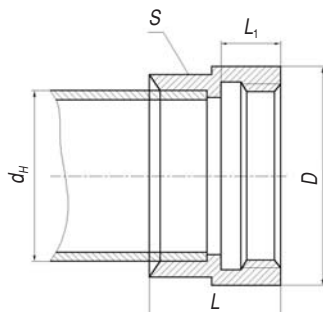
№ п/п	Обозначение	Материал	Проводимая среда	DN	PN (кгс/см ²)
1016	ИТШЛ.302634.011-03 (556-35.2506-03)	кор. сталь 08х18н10т	масло, ПГВ	6	160
1017	ИТШЛ.302634.011-04 (556-35.2506-04)	кор. сталь 08х18н10т	масло, ПГВ	6	160
1018	ИТШЛ.302634.011-05 (556-35.2506-05)	кор. сталь 08х18н10т	масло, ПГВ	6	160
1019	ИТШЛ.302634.012 (556-35.2184-3)	кор. сталь 08х18н10т	масло, ПГВ	6	160

ШТУЦЕР СПЕЦИАЛЬНЫЙ



№ п/п	Обозначение	Материал	Проводимая среда	DN	PN (кгс/см ²)
1020	ИТШЛ.714115.021 (556-35.1926)	сталь			

ШТУЦЕР ПОД ГАЙКУ РС, НАКОНЕЧНИК



№ п/п	Обозначение	Материал	Проводимая среда	DN	PN (кгс/см ²)
1021	ИТШЛ.714152.015 (556-35.024)	кор. сталь 08х18н10т		50	10
1022	ИТШЛ.714152.016 (556-3М585)	бронза	вода морская	15	6

По вопросам продаж и поддержки обращайтесь:

Алматы (7273)495-231	Казань (843)206-01-48	Новокузнецк (3843)20-46-81	Смоленск (4812)29-41-54
Архангельск (8182)63-90-72	Калининград (4012)72-03-81	Новосибирск (383)227-86-73	Сочи (862)225-72-31
Астрахань (8512)99-46-04	Калуга (4842)92-23-67	Омск (3812)21-46-40	Ставрополь (8652)20-65-13
Барнаул (3852)73-04-60	Кемерово (3842)65-04-62	Орел (4862)44-53-42	Сургут (3462)77-98-35
Белгород (4722)40-23-64	Киров (8332)68-02-04	Оренбург (3532)37-68-04	Тверь (4822)63-31-35
Брянск (4832)59-03-52	Краснодар (861)203-40-90	Пенза (8412)22-31-16	Томск (3822)98-41-53
Владивосток (423)249-28-31	Красноярск (391)204-63-61	Пермь (342)205-81-47	Тула (4872)74-02-29
Волгоград (844)278-03-48	Курск (4712)77-13-04	Ростов-на-Дону (863)308-18-15	Тюмень (3452)66-21-18
Вологда (8172)26-41-59	Липецк (4742)52-20-81	Рязань (4912)46-61-64	Ульяновск (8422)24-23-59
Воронеж (473)204-51-73	Магнитогорск (3519)55-03-13	Самара (846)206-03-16	Уфа (347)229-48-12
Екатеринбург (343)384-55-89	Москва (495)268-04-70	Санкт-Петербург (812)309-46-40	Хабаровск (4212)92-98-04
Иваново (4932)77-34-06	Мурманск (8152)59-64-93	Саратов (845)249-38-78	Челябинск (351)202-03-61
Ижевск (3412)26-03-58	Набережные Челны (8552)20-53-41	Севастополь (8692)22-31-93	Череповец (8202)49-02-64
Иркутск (395)279-98-46	Нижний Новгород (831)429-08-12	Симферополь (3652)67-13-56	Ярославль (4852)69-52-93
Россия (495)268-04-70	Киргизия (996)312-96-26-47	Казахстан (7172)727-132	

adi@nt-rt.ru || <https://ascold.nt-rt.ru/>